

# PA 700 SK6 100 PLUS

Swage fitting, SK6 angle 100°

**HANSA FLEX**

## Lastnosti

**Območje uporabe** zatisna armatura za cevi HD 700 PLUS

**Priključek 1** priključek za prirobnico SAE 6000 PSI

**Oblika tesnila 1** plosko tesneče z SF-O-tesnilom

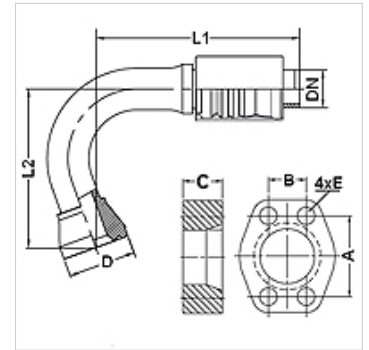
**Vključitev** z zaščito pred pred odtrganjem (Interlock)

**Obseg dobave** zatisna mazalka + okov

**Dodatna značilnost** cone SAE fitting

**Material:** jeklo

**Zaščita površine** galvanično prevlečeno



## Artikel

Opis	DN	Size	Palec	velikost prirobnice	D (mm)	M metr.	L1 (mm)	L2 (mm)	A (mm)	B (mm)	C (mm)	E (mm)
<b>PA 750 SK6 100 PLUS</b>	51	32	2"	2"	83,5		196,0	195,0	96,8	44,5	50,0	21

## Pribor

**FS** tesnilo za prirobnice SAE in ISO

**SCHRAUBE M** Vijak z notranjo šestkotno glavo

**SCHRAUBE M VZ** Vijak z notranjo šestkotno glavo