

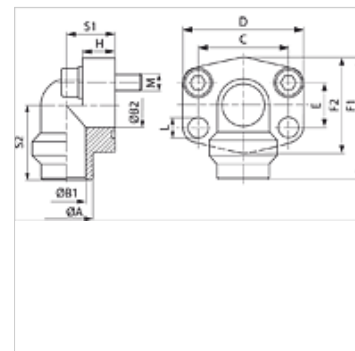
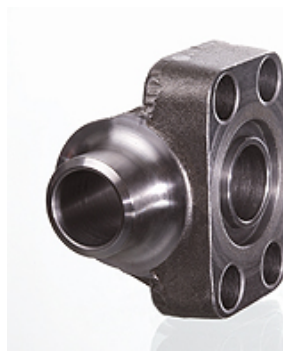
AFS 90 SRE (6000 PSI)

zunanja varjena prirobnica SAE, kot 90°

HANSA FLEX

Lastnosti

Tlačna vrsta	6000 psi
Standard	SAE J 518 C ISO 6162
Oblika izdelave	koleno 90°
Način izdelave	SAE-prirobnica za navarjenje
Pritrditev	vijačna vrtina
Obseg dobave	samo prirobnica
Material:	S355J2G3 (ST52.3)
Zaščita površine	črno naoljeno



Navodilo

Navedeni najvišji obratovalni tlak velja za prirobnico! Dejanski obratovalni tlak se določa na osnovi cevi (debeline stene) in na osnovi kvalitete cevi!

Artikel

Opis	PB 10.9 (bar)	Velikost	Cev	A (mm)	B1 (mm)	B2 (mm)	C (mm)	E (mm)	F1 (mm)	S1 (mm)	S2 (mm)	L (mm)
AFS 401/90 SRE 20	315	1/2"	20 x 3	20	14	13	40,5	18,2	60	20	37	9,0
AFS 401/90 SRE 25	315	1/2"	25 x 4	25	17	13	40,5	18,2	60	20	37	9,0
AFS 402/90 SRE 25	315	3/4"	25 x 4	25	17	19	50,8	23,8	70	28	43	11,0
AFS 402/90 SRE 30	315	3/4"	30 x 4	30	22	19	50,8	23,8	70	28	43	11,0
AFS 403/90 SRE 30	315	1"	30 x 4	30	22	25	57,2	27,8	85	34	51	13,0
AFS 403/90 SRE 38	315	1"	38 x 5	38	28	25	57,2	27,8	85	34	51	13,0
AFS 404/90 SRE 38	315	1.1/4"	38 x 5	38	28	32	66,6	31,8	95	38	56	*1
AFS 404/90 SRE 48	315	1.1/4"	48,3 x 8	49	32	32	66,6	31,8	95	38	56	*1
AFS 405/90 SRE 38	315	1.1/2"	38 x 5	38	28	38	79,3	36,5	110	42	65	17,0
AFS 405/90 SRE 48	315	1.1/2"	48,3 x 8	49	32	38	79,3	36,5	110	42	65	17,0
AFS 405/90 SRE 60	315	1.1/2"	60,3 x 10	61	40	38	79,3	36,5	110	42	65	17,0
AFS 406/90 SRE 60	315	2"	60,3 x 10	61	40	51	96,8	44,5	133	45	75	21,0
AFS 406/90 SRE 76	315	2"	76,1 x 12,5	74	50	51	96,8	44,5	150	45	92	21,0

PN = nazivni tlak PB = maks. obratovalni tlak

*1) = 14,5 pri metričnih vijakih; 13,5 pri vijakih UNC

Variante izdelka

AFS 90 SRE M (3000 / 6000 PSI)	Zunanja varjena prirobnica SAE, kot 90°, s kompletom metričnih vijakov in tesnilnim obročem
AFS 90 SRE U (3000 / 6000 PSI)	Zunanja varjena prirobnica SAE, kot 90°, z UNC vijaki in tesnilnim obročem