

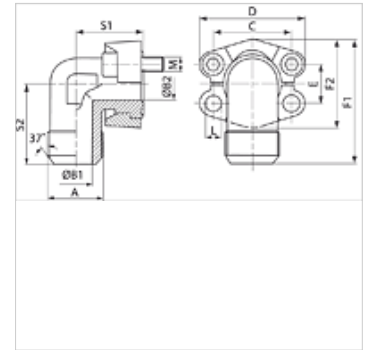
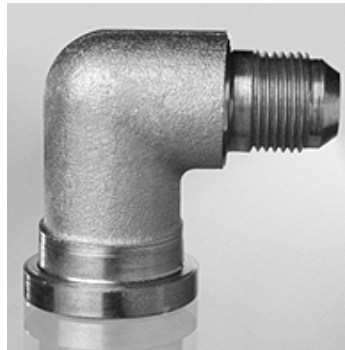
# WFG JIC (3000 PSI)

Adapter za spojko SAE, kovani

**HANSA FLEX**

## Lastnosti

Tlačna vrsta	3000 psi
Standard	SAE J 518 C ISO 6162
Način izdelave-dodatek	kovano
Oblika izdelave	koleno 90°
Način izdelave	adapter SAE-prirobnica
Obseg dobave	samo prirobnica
Material:	S355J2G3 (ST52.3)
Zaščita površine	galvanično prevlečeno



## Navodilo

Navedeni najvišji obratovalni tlak velja za prirobnico! Dejanski obratovalni tlak se določa na osnovi cevi (debeline stene) in na osnovi kvalitete cevi!

Priporočeni vijaki so navedeni v stolpcih M (metr) ali M (unc).

## Artikel

Opis	PB 10.9 (bar)	Velikost	A	B1 (mm)	B2 (mm)	E (mm)	F1 (mm)	S1 (mm)	S2 (mm)	L (mm)	M metr.	M unc
WFG 3001 JIC 3/4	350	1/2"	UNF 3/4"	9,9	13	17,5	60,8	38	38	8,7	M 8 x 25	5/16" x 1.1/4"
WFG 3001 JIC 7/8	350	1/2"	UNF 7/8"	12,3	13	17,5	60,8	38	38	8,7	M 8 x 25	5/16" x 1.1/4"
WFG 3002 JIC 1 1/16	350	3/4"	UNF 1,1/16"	15,5	19	22,2	70,9	42	45	10,7	M 10 x 30	3/8" x 1.1/2"
WFG 3002 JIC 1 5/16	350	3/4"	UN 1,5/16"	21,5	19	22,2	70,9	42	45	10,7	M 10 x 30	3/8" x 1.1/2"
WFG 3002 JIC 7/8	350	3/4"	UNF 7/8"	12,3	19	22,2	70,9	42	45	10,7	M 10 x 30	3/8" x 1.1/2"
WFG 3003 JIC 1 1/16	315	1"	UNF 1,1/16"	15,5	24	26,2	79,2	45	50	10,7	M 10 x 30	3/8" x 1.1/2"
WFG 3003 JIC 1 5/16	315	1"	UN 1,5/16"	21,5	24	26,2	79,2	45	50	10,7	M 10 x 30	3/8" x 1.1/2"
WFG 3003 JIC 1 5/8	315	1"	UN 1,5/8"	27,5	24	26,2	79,2	45	50	10,7	M 10 x 30	3/8" x 1.1/2"
WFG 3004 JIC 1 5/16	250	1.1/4"	UN 1,5/16"	21,5	31	30,2	85,3	50	59	*1	*2	7/16" x 1.1/2"
WFG 3004 JIC 1 5/8	250	1.1/4"	UN 1,5/8"	27,5	31	30,2	85,3	50	59	*1	*2	7/16" x 1.1/2"
WFG 3005 JIC 1 5/8	200	1.1/2"	UN 1,5/8"	27,5	38	35,7	117,1	76	76	13,5	M 12 x 35	1/2" x 1.1/2"
WFG 3005 JIC 1 7/8	200	1.1/2"	UN 1,7/8"	33,0	38	35,7	117,1	76	76	13,5	M 12 x 35	1/2" x 1.1/2"

PN = nazivni tlak PB = maks. obratovalni tlak

\*1) = po izbiri 10,5, 12,0 ali 12,5 – \*2) = izbirno M 10 x 30 ali M 12 x 35

## Variante izdelka

WFG JIC U (3000 / 6000 PSI) Adapter za spojko SAE, kovani, z 2 polprirobnicama, kompletom vijakov in O-tesnilom

WFG JIC M (3000 / 6000 PSI) Adapter za spojko SAE, kovani, z 2 polprirobnicama, kompletom vijakov in O-tesnilom