

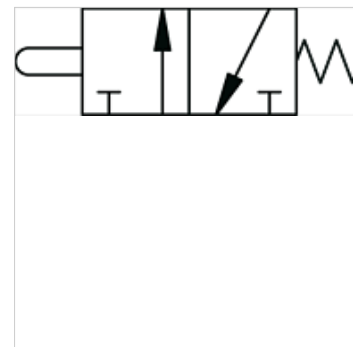
K-WMV 3/2 MANU DRUCKKNOPF

3/2-way miniature valves, manually operated, with pushbutton

HANSA FLEX

Lastnosti

funkcija	NC
Obratovalni tlak	0,5 - 10 bar
delovna temperatura	-10 °C do +60 °C
pretok 6 bar in 5 bar	35 Nl/min
nazivni Ø	2,5 mm
sprožilni tlak 6 bar	8 N
ohišje ventila	aluminij
tlačni gumb	ponikljana medenina
vzmet	nerjavno jeklo
tesnilni material	NBR



Navodilo

Drugi podatki na zahtevo.

Opis

Monostable (non-latching) and bistable (latching) versions available.

Artikel

Opis	Priključek	sporožitev	ploščica
K- 07 15 00 50	4 mm ob strani	monostable	Black
K- 07 15 00 51	4 mm ob strani	monostable	Red
K- 07 15 00 52	M 5 ob strani	monostable	Black
K- 07 15 00 53	M 5 ob strani	monostable	Red