

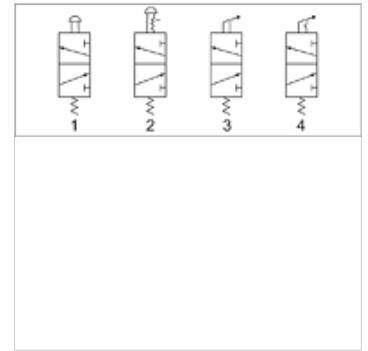
# K-WV 3/2 MANU PILZTAST NOT SCHAL M3

3/2-way valve, manually operated, with mushroom pushbutton and emergency latch, NC, bistable, for panel mounting

**HANSA FLEX**

## Lastnosti

Obratovalni tlak	0 - 10 bar
območje temperatur:	-20 °C to +70 °C
meritev pretoka	At P1 = 8 bar, P2 = 6 bar and pressure drop $\Delta p = 1$ bar
ohišje ventila	Aluminium alloy



## Navodilo

Drugi podatki na zahtevo.

## Artikel

Opis	Priključek	odzračevalni priključek	pretok (L/min)	barva stikalne ročice	številka vezalne sheme
K- 07 15 01 65	G 1/8	G 1/8	450	Red	2
K- 07 15 01 66	G 1/4	G 1/4	550	Red	2