

K-RD DURCHGANGSFORM VA

Non-return valves - Straight-way type stainless steel

Lastnosti

Obratovalni tlak 2 - 10 bar

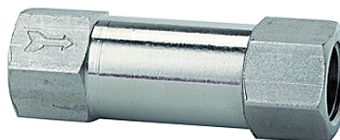
delovna temperatura -10 °C to +150 °C

tlak odprtja 0.2 bar

vzmet Stainless steel 1.4319

ohišje Stainless steel 1.4404

tesnilni obroč FKM (FPM)



Navodilo

Drugi podatki na zahtevo.

Artikel

Opis	Navoj	dolžina (mm)	Tlak odprtja (bar)	SW (mm)
K- 07 30 24 28	G 1/8	40,0	0,2	13
K- 07 30 24 29	G 1/4	48,0	0,2	16