

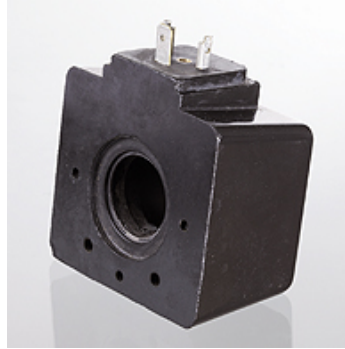
# HK SP DG4V5

tuljava za magnetni večpotni ventil HK DG4V5

**HANSA FLEX**

## Lastnosti

pripadajoči vtiči HKSP664, HKSP666, HKSP667, HKSP668, HKSP669 (vtič z usmernikom)



## Navodilo

Pri tuljavah za izmenični tok je tok v fazi naraščanja precej višji, kot v fazi zadrževanja.

Zato jih ni dovoljeno uporabljati brez magnetnega jedra, saj v tem primeru obstaja nevarnost pregrevanja in lahko tuljava pregori.

Podoben učinek nastopi, ko delujejo ventili z magneti na izmenični tok z zelo visoko vklopno frekvenco (vklop/izklop). Pri tem so tuljave pogosto v območju visokih tokov in se lahko prav tako pregrejejo. V takšnih primerih uporabe je priporočljiva uporaba tuljav RC z usmernikom na vtiču.

Pri tuljavah na enosmerni tok lahko v postopku izklopa nastopijo zelo visoke napetostne konice. Zato pri teh tuljavah priporočamo uporabo vtičev z zaščitnim vezjem.

Pritezni moment za pritrdilne matice magnetnih tuljav: 3 Nm

## Navodila za naročanje

Druge vrste tuljav na zahtevo

## Artikel

Opis	Nazivna napetost +/- 10 %	povprečen odjem moči (W)	Teža (kg)
HK DG4V5 G 12VDC	12 V enosmerni	38	0,90
HK DG4V5 H 24VDC	24 V enosmerni	38	0,90
HK DG4V5 A 110VAC	110 VAC	7	0,90
HK DG4V5 A 220VAC	230 V izmenični	7	0,90

## Pribor

HK SP DIN 43650 Električni vtič za magnetno tuljavo DIN 43650 / ISO 4400

## je nadomestni del za naslednje izdelke

HK DG4V5 magnetni večpotni ventil nazivne velikosti 10