

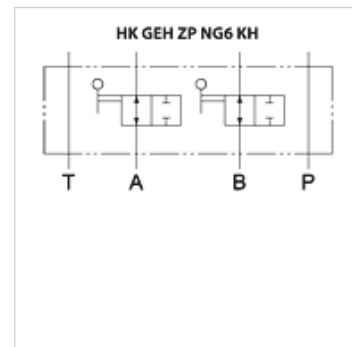
HK GEH ZP NG6 KH

ohišje ventila ZP nazivne velikosti 6 s krogelno pipo

HANSA FLEX

Lastnosti

Izvedba	ventil med ploščama krogelna pipa v A+B
Obseg dobave	vkj. z ročico za krogelno pipo
Obratovalni tlak	maks. 315 bar
volumski pretok	maks. 80 l/min
Priključek	ISO/Cetop 03 NV6



Opis

Ventil vmesne plošče z zapornimi krogelnimi pipami za ustvarjanje višinskih povezav z ventili ISO/Cetop 03 nazivne velikosti 6. S to vmesno ploščo je mogoče zapreti vse sestavne dele na drugi strani, brez tlačne razbremenitve in praznjenja ter brez vpliva na preostali tokokrog.

Navodila za naročanje

druge izvedbe na zahtevo

Dodatne informacije

Velike naprave so zaradi velikega števila krmilnih elementov nagnjene k motnjam. Če bi npr. v centralnem hidravličnem sistemu valjarne izpadel en magnetni ventil, bi bilo treba ta del krmiliti ročno ali prekiniti proizvodnjo do zamenjave ventila.

V ta namen bi bilo treba tlačno razbremeniti napravo, podpreti morebitne valje pod zunanjim tlakom in izpustiti olje iz dovodnih vodov v valj. Poleg tega bi bilo treba po zamenjavi magnetnega ventila vode spet napolniti in odzračiti.

Ob uporabi te vmesne plošče s krogelno pipo je mogoče po zaprtju vseh kanalov zamenjati večpotni ventil, vgrajen na ploščo. To se izvede brez tlačne razbremenitve, brez praznjenja sistema in s tem povezanega onesnaženja, brez odzračevanja in brez vpliva na druge dele krmilnega sistema. S tem se doseže bistveno skrajšanje časov ustavitve hidravličnih naprav. Prvi zagon sistema je olajšan, saj ga pri zamenjavi splakovalne plošče z večpotnimi ventili ni treba izprazniti. Poleg tega se ustvari možnost, da priključenih valjev pod zunanjo obremenitvijo med vzdrževanjem ni treba pritrditi. Ker sta priključni shemi CETOP za magnetne večpotne ventile enaki na obeh straneh priključka, je mogoče vmesne plošče brez težav vgraditi naknadno.

Artikel

Opis	deluje v kanalu	Višina plošče (mm)	Teža (kg)
HK ZP NG6 KH AB	A + B	68	1,5