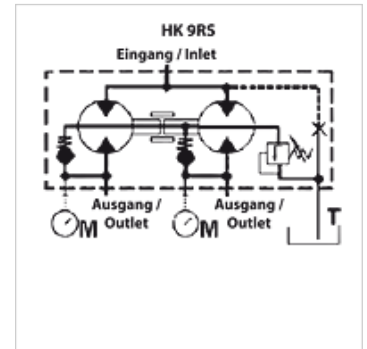


Lastnosti

Izvedba	s centralnim ventilom za fazno izravnavo zunanji odvod za olje Adjustment range DBV: 70-210 bar
Rotational speed range	1200 - 2700 U/min
Pressure difference	največ 30 bar (med odseki)
priporočeno število obratov	1.800 do 2.000 vrt./min



Navodilo

Pred prvim zagonom v napravi opravite prvo utekanje zobniškega delilnika količin brez obremenitve.

Opis

Ti razdelilni ventili so namenjeni napajanju dveh neodvisnih hidravličnih tokokrogov z eno samo črpalko

Napaka delitve pribl. 3 %

enaka nastavitve tlaka za vse odseke

ventili so nastavljeni v območju 70 - 210 bar, druga območja nastavitve na zahtevo

možna je predelava na notranji odvod iztekajočega olja - v ta namen odstranite cilindrični vijak v priključku T

in zaprite luknjo s slepim čepom G1/2" (predelava je priporočljiva le po posvetu!)

Zasnova zobniškega delilnika pretoka: $q_i = Q/z \cdot 1000/n$

q_i = prostornina/odsek [cm³]; Q = vhodni volumski pretok skupaj [l/min]; z = število odsekov; n = število vrtljajev [1/min]

Artikel

Opis	Vstopna prostornina na odsek (cc)	p1 max. (bar)	Pretok na element min. (L/min)	Pretok na element max. (L/min)	Pretok na element (L/min)	A (mm)	B (mm)	C (mm)	D (mm)	E (mm)	F (mm)	F1 (mm)	H (mm)	Li (mm)	Ø R1 (mm)	Teža (kg)
HK 9RS 02E 01	0,17	210	0,20	1,20	0,40	29,3	187,6	46	32,5	54,25	88,3	122,3	50	174	6,5	2,1
HK 9RS 02E 02	0,25	210	0,30	1,80	0,70	29,9	188,8	46	32,5	54,25	88,3	122,3	50	175	6,5	2,1
HK 9RS 02E 04	0,45	210	0,60	3,00	1,20	31,5	192,0	46	32,5	54,25	88,3	122,3	50	178	6,5	2,1
HK 9RS 02E 05	0,57	210	0,80	3,80	1,50	32,5	194,0	46	32,5	54,25	88,3	122,3	50	180	6,5	2,2
HK 9RS 02E 06	0,76	210	1,00	4,80	2,00	34,0	197,0	46	32,5	54,25	88,3	122,3	50	183	6,5	2,2

p1: maks. obratovalni tlak