

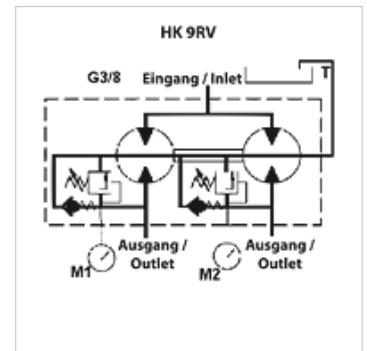
Lastnosti

Izvedba s po enim ventilom za fazno izravnavo in naknadno sesanje na odsek
zunanji odvod za olje
Adjustment range DBV: 70-210 bar

Rotational speed range 1200 - 2700 U/min

Pressure difference največ 30 bar (med odseki)

priporočeno število obratov 1.800 do 2.000 vrt./min



Navodilo

Pred prvim zagonom v napravi opravite prvo utekanje zobniškega delilnika količin brez obremenitve.

Opis

Ti razdelilni ventili so namenjeni napajanju dveh neodvisnih hidravličnih tokokrogov z eno samo črpalko

Napaka delitve pribl. 3 %

enaka nastavitve tlaka za vse odseke

ventili so nastavljeni v območju 70 - 210 bar, druga območja nastavitve na zahtevo

možna je predelava na notranji odvod iztekajočega olja - v ta namen odstranite cilindrični vijak v priključku T

in zaprite luknjo s slepim čepom G1/2" (predelava je priporočljiva le po posvetu!)

Zasnova zobniškega delilnika pretoka: $q_i = Q/z * 1000/n$

q_i = prostornina/odsek [cm³]; Q = vhodni volumski pretok skupaj [l/min]; z = število odsekov; n = število vrtljajev [1/min]

Artikel

Opis	Vstopna prostornina na odsek (cc)	p1 max. (bar)	Pretok na element min. (L/min)	Pretok na element max. (L/min)	Pretok na element (L/min)	A (mm)	B (mm)	C (mm)	D (mm)	E (mm)	F (mm)	F1 (mm)	H (mm)	Li (mm)	Ø R1 (mm)	Teža (kg)
HK 9RV 02C 01	0,17	210	0,20	1,20	0,40	29,3	187,6	46	32,5	54,25	88,3	123,3	50	174	6,5	2,1
HK 9RV 02C 02	0,25	210	0,30	1,80	0,70	29,9	188,8	46	32,5	54,25	88,3	123,3	50	175	6,5	2,1
HK 9RV 02C 04	0,45	210	0,60	3,00	1,20	31,5	192,0	46	32,5	54,25	88,3	123,3	50	178	6,5	2,1
HK 9RV 02C 05	0,57	210	0,80	3,80	1,50	32,5	194,0	46	32,5	54,25	88,3	123,3	50	180	6,5	2,2
HK 9RV 02C 06	0,76	210	1,00	4,80	2,00	34,0	197,0	46	32,5	54,25	88,3	123,3	50	183	6,5	2,2

p1: maks. obratovni tlak