

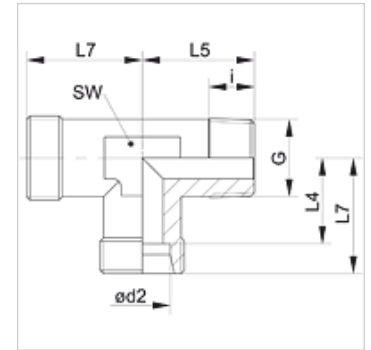
XLMK VA

Uvrtni navojni spoj, L oblik

HANSA FLEX

Osobine

Priključak 1	metrički spoljni konusni navoj
Oblik zaptivke 1	zaptivanje preko navoja
Priključak 2 + 3	metrički spoljni cilindrični navoj
Oblik zaptivke 2 + 3	24° unutrašnji konus
Konstrukcija	Uvrtni navojni spoj
Konstrukcija	L oblik
Norma	DIN 2353
Obim isporuke	Nastavak (bez preklopne navrtke i reznog prstena)
Materijal	plemeniti čelik



Napomena

Molimo Vas da napomene za montažu, ugradnju, opterećenje pod pritiskom i dozvoljene radne temperature nađete u tehničkim informacijama o navojnim spojevima za cevi.

Artikal

Naziv	Seriya	Radni pritisak bar	Ø d2 (mm)	G	i (mm)	L4 (mm)	L5 (mm)	L7 (mm)	SW (mm)
XLM NW 04 HL VA	L	PN 315	6	M 10 x 1 K	8	12,0	20	19	12
XLM NW 06 HL VA	L	PN 315	8	M 12 x 1,5 K	12	14,0	26	21	12
XLM NW 08 HL VA	L	PN 315	10	M 14 x 1,5 K	12	15,0	27	22	14
XLM NW 10 HL VA	L	PN 315	12	M 16 x 1,5 K	12	17,0	28	24	17
XLM NW 13 HL VA	L	PN 316	15	M 18 x 1,5 K	12	21,0	32	26	19
XLM NW 16 HL VA	L	PN 315	18	M 22 x 1,5 K	14	23,5	36	31	24
XLM NW 03 HS VA	S	PN 400	6	M 12 x 1,5 K	12	16,0	26	23	12
XLM NW 04 HS VA	S	PN 400	8	M 14 x 1,5 K	12	17,0	27	24	14
XLM NW 06 HS VA	S	PN 400	10	M 16 x 1,5 K	12	17,5	28	25	17
XLM NW 08 HS VA	S	PN 400	12	M 18 x 1,5 K	12	21,5	28	29	17
XLM NW 10 HS VA	S	PN 400	14	M 20 x 1,5 K	14	22,0	32	30	19
XLM NW 13 HS VA	S	PN 400	16	M 22 x 1,5 K	14	24,5	32	33	24

Seriya: LL = veoma lako L = lako S = teško – PN = nominalni pritisak PB = maks. radni pritisak – Ø d2 = spoljni prečnik cevi

Varijante proizvoda

XLMK	Uvrtni navojni spoj, L oblik, čelik
LMK VA	Uvrtni navojni spoj, L oblik, plemeniti čelik