

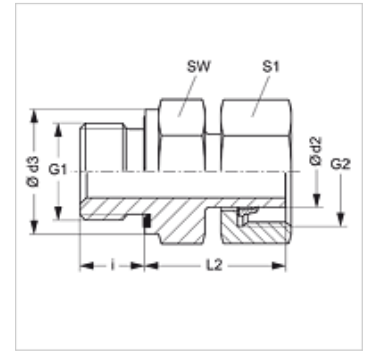
AVR ED MG

Uvrtni navojni spoj

HANSA FLEX

Osobine

| | |
|------------------|--|
| Priključak 1 | BSP spoljni cilindrični navoj |
| Oblik zaptivke 1 | Oblik E |
| Priključak 2 | metrički navoj navrtke |
| Oblik zaptivke 2 | Cevni nastavak sa reznim prstenom |
| Konstrukcija | Uvrtni navojni spoj |
| Konstrukcija | pravo |
| Norma | DIN 2353 ISO 8434-1 |
| Obim isporuke | Cevni nastavak sa preklopnom navrtkom i postavljenim reznim prstenom |
| Materijal | Mesing |



Napomena

Molimo Vas da napomene za montažu, ugradnju, opterećenje pod pritiskom i dozvoljene radne temperature nađete u tehničkim informacijama o navojnim spojevima za cevi.

Artikal

| Naziv | Seriya | Radni pritisak bar | Ø d2 (mm) | G1 | G2 | Ø d3 (mm) | i (mm) | L2 (mm) | SW (mm) | S1 |
|-------------------|--------|--------------------|-----------|------------|------------|-----------|--------|---------|---------|----|
| AVR NW 04 L ED MG | L | PN 200 | 6 | G 1/8" -28 | M 12 x 1,5 | 14,0 | 8 | 24,5 | 14 | 14 |
| AVR NW 06 L ED MG | L | PN 200 | 8 | G 1/4" -19 | M 14 x 1,5 | 18,7 | 12 | 29,5 | 19 | 17 |
| AVR NW 08 L ED MG | L | PN 200 | 10 | G 1/4" -19 | M 16 x 1,5 | 18,7 | 12 | 27,5 | 19 | 19 |
| AVR NW 10 L ED MG | L | PN 200 | 12 | G 3/8" -19 | M 18 x 1,5 | 22,0 | 12 | 34,0 | 22 | 22 |
| AVR NW 13 L ED MG | L | PN 200 | 15 | G 1/2" -14 | M 22 x 1,5 | 26,7 | 14 | 32,0 | 27 | 27 |
| AVR NW 20 L ED MG | L | PN 100 | 22 | G 3/4" -14 | M 30 x 2 | 32,0 | 16 | 32,5 | 32 | 36 |

Seriya: LL = veoma lako L = lako S = teško - PN = nominalni pritisak PB = maks. radni pritisak - Ø d2 = spoljni prečnik cevi

Varijante proizvoda

| | |
|-----------|--------------------------------------|
| AVR ED | Uvrtni navojni spoj, čelik |
| AVR ED VA | Uvrtni navojni spoj, plemeniti čelik |

Rezervni delovi

| | |
|----|---------------------------------------|
| WD | Mekana zaptivka za ED navojne spojeve |
|----|---------------------------------------|