

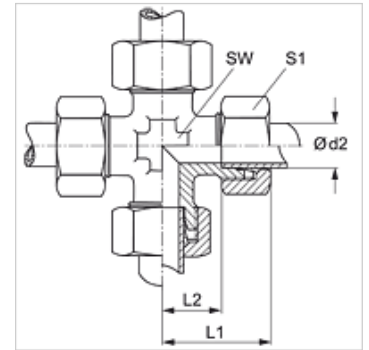
K HF

Navojni spoj, krstasti oblik, franc. Serija

HANSA FLEX

Osobine

Priključak 1 - 4	metrički spoljni cilindrični navoj
Oblik zaptivke 1 - 4	24° unutrašnji konus
Konstrukcija	Navojni spoj
Dodatak za vrstu konstrukciju	Francuska konstrukcija
Konstrukcija	K oblik
Obim isporuke	Nastavak sa preklopnom navrtkom i reznim prstenom
Materijal	čelik
Površinska zaštita	galvanska prevlaka



Napomena

Molimo Vas da napomene za montažu, ugradnju, opterećenje pod pritiskom i dozvoljene radne temperature nađete u tehničkim informacijama o navojnim spojevima za cevi.

Artikal

Naziv	Radni pritisak bar	Ø d2 (mm)	L1 (mm)	L2 (mm)	SW (mm)	S1
K NW 10 HF	PN 400	13,25	38,5	16	19	27
K NW 13 HF	PN 250	16,75	41,5	18	24	30
K NW 16 HF	PN 250	21,25	47,0	23	30	36

Serija: LL = veoma lako L = lako S = teško – PN = nominalni pritisak PB = maks. radni pritisak – Ø d2 = spoljni prečnik cevi