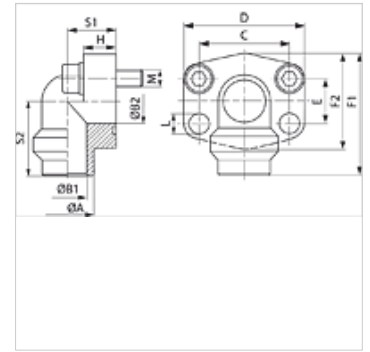
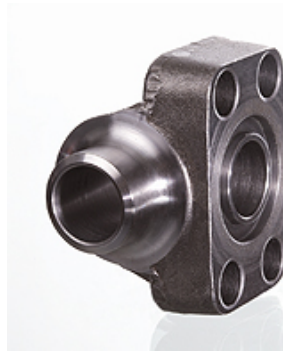


AFS 90 SRE (3000 PSI)

SAE prirubnica za navarivanje, ugao 90°

Osobine

red pritiska	3000 psi
Norma	SAE J 518 C ISO 6162
Konstrukcija	ugao 90°
Konstrukcija	SAE prirubnica za navarivanje
Pričvršćivanje	Otvor za zavrtanj
Obim isporuke	samo prirubnica
Materijal	S355J2G3 (ST52.3)
Površinska zaštita	crno nauljen



Napomena

Navedeni maksimalni radni pritisak odnosi se na prirubnicu! Stvarni radni pritisak se određuje na osnovu cevi (debljina zida) kao i kvaliteta cevi!

Artikal

Naziv	PB 10.9 (bar)	Konstrukciona veličina	Cev	A (mm)	B1 (mm)	B2 (mm)	C (mm)	E (mm)	F1 (mm)	S1 (mm)	S2 (mm)	L (mm)
AFS 80/90 SRE 20	250	1/2"	20 x 3	20	14	13	38,1	17,5	60	20	37	9,0
AFS 80/90 SRE 22	160	1/2"	22 x 2	22	18	13	38,1	17,5	60	20	37	9,0
AFS 80/90 SRE 25	250	1/2"	25 x 3	25	19	13	38,1	17,5	60	20	37	9,0
AFS 80/90 SRE 28	160	1/2"	28 x 3	28	22	13	38,1	17,5	60	20	37	9,0
AFS 100/90 SRE 25	250	3/4"	25 x 3	25	19	19	47,6	22,3	63	24	38	11,0
AFS 100/90 SRE 28	160	3/4"	28 x 3	28	22	19	47,6	22,3	63	24	38	11,0
AFS 100/90 SRE 30	250	3/4"	30 x 4	30	22	19	47,6	22,3	63	24	38	11,0
AFS 100/90 SRE 35	160	3/4"	35 x 4	35	27	19	47,6	22,3	63	24	38	11,0
AFS 102/90 SRE 30	250	1"	30 x 4	30	22	25	52,4	26,2	70	28	43	11,0
AFS 102/90 SRE 35	160	1"	35 x 4	35	27	25	52,4	26,2	70	28	43	11,0
AFS 102/90 SRE 38	250	1"	38 x 4	38	30	25	52,4	26,2	70	28	43	11,0
AFS 102/90 SRE 42	160	1"	42 x 3	42	36	25	52,4	26,2	70	28	43	11,0
AFS 104/90 SRE 38	250	1.1/4"	38 x 4	38	30	32	58,7	30,2	85	34	51	11,5
AFS 104/90 SRE 42	160	1.1/4"	42 x 3	42	36	32	58,7	30,2	85	34	51	11,5
AFS 104/90 SRE 48	160	1.1/4"	48,3 x 4,5	49	39	32	58,7	30,2	85	34	51	11,5
AFS 106/90 SRE 38	210	1.1/2"	38 x 4	38	30	38	69,9	35,7	95	38	56	13,5
AFS 106/90 SRE 42	160	1.1/2"	42 x 3	42	36	38	69,9	35,7	95	38	56	13,5
AFS 106/90 SRE 48	160	1.1/2"	48,3 x 4,5	49	39	38	69,9	35,7	95	38	56	13,5
AFS 108/90 SRE 60	200	2"	60,3 x 5,6	61	49	51	77,8	42,9	110	42	65	13,5
AFS 108/90 SRE 76	200	2"	76,1 x 7,1	77	62	51	77,8	42,9	110	42	65	13,5

PN = nominalni pritisak PB = maks. radni pritisak

Varijante proizvoda

AFS 90 SRE M (3000 / 6000 PSI)	SAE prirubnica za navarivanje, ugao 90°, sa metričkim kompletom zavrtneja i O-prstenom
AFS 90 SRE U (3000 / 6000 PSI)	SAE prirubnica za navarivanje, ugao 90°, sa UNC kompletom zavrtneja i O-prstenom