

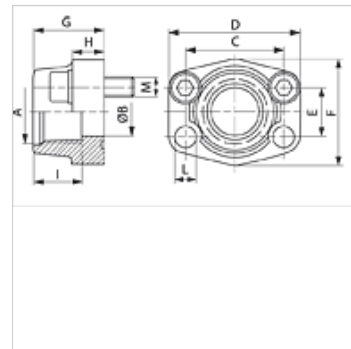
# AFS T (3000 / 6000 PSI)

SAE-uvrtna navojna prirubnica, UN/UNF

**HANSA FLEX**

## Osobine

<b>Norma</b>	SAE J 518 C ISO 6162
<b>Konstrukcija</b>	pravo
<b>Konstrukcija</b>	SAE uvrtni navojna spojnica
<b>Pričvršćivanje</b>	Otvor za zavrtanj
<b>Obim isporuke</b>	samo prirubnica
<b>Materijal</b>	S355J2G3 (ST52.3)
<b>Površinska zaštita</b>	crno nauljen



## Napomena

Navedeni maksimalni radni pritisak odnosi se na prirubnicu! Stvarni radni pritisak se određuje na osnovu cevi (debljina zida) kao i kvaliteta cevi!

## Artikal

Naziv	red pritiska	PB 10.9	Konstrukciona veličina	A	Ø B	C	D	E	F	G	H	I	L
		(bar)			(mm)	(mm)	(mm)	(mm)	(mm)	(mm)	(mm)	(mm)	(mm)
<b>AFS 80 T</b>	3000 PSI	350	1/2"	UNF 3/4"	13	38,1	54	17,5	46	36	16	17	9,0
<b>AFS 100 T</b>	3000 PSI	350	3/4"	UNF 1.1/16"	19	47,6	65	22,3	50	36	18	23	11,0
<b>AFS 102 T</b>	3000 PSI	315	1"	UN 1.5/16"	25	52,4	70	26,2	55	38	18	23	11,0
<b>AFS 104 T</b>	3000 PSI	250	1.1/4"	UN 1.5/8"	32	58,7	79	30,2	68	41	21	23	11,5
<b>AFS 106 T</b>	3000 PSI	200	1.1/2"	UN 1.7/8"	38	69,9	93	35,7	78	45	25	23	13,5
<b>AFS 401 T</b>	6000 PSI	400	1/2"	UNF 3/4"	13	40,5	54	18,2	46	36	16	17	9,0
<b>AFS 402 T</b>	6000 PSI	400	3/4"	UNF 1.1/16"	19	50,8	71	23,8	55	35	21	23	11,0
<b>AFS 403 T</b>	6000 PSI	400	1"	UN 1.5/16"	25	57,2	81	27,8	65	42	25	23	13,0
<b>AFS 404 T</b>	6000 PSI	400	1.1/4"	UN 1.5/8"	32	66,7	95	31,8	78	45	27	23	*1
<b>AFS 405 T</b>	6000 PSI	400	1.1/2"	UN 1.7/8"	38	79,4	112	36,5	94	50	30	23	17,0

PN = nominalni pritisak PB = maks. radni pritisak

\*1) = 15,0 kod metričkih zavrtnjeva; 13,5 kod UNC zavrtnjeva

## Varijante proizvoda

**AFS T M (3000 / 6000 PSI)** SAE-uvrtna navojna prirubnica, UN/UNF, sa metričkim kompletom zavrtnjeva i O-prstenom

**AFS T U (3000 / 6000 PSI)** SAE-uvrtna navojna prirubnica, UN/UNF, sa UNC kompletom zavrtnjeva i O-prstenom