

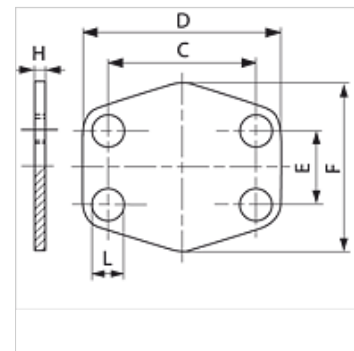
AP (3000 / 6000 PSI)

SAE završna ploča

HANSA FLEX

Osobine

Norma	SAE J 518 C ISO 6162
Konstrukcija	pravo
Konstrukcija	SAE završna ploča
Pričvršćivanje	Otvor za zavrtanj
Materijal	Čelik St 35
Površinska zaštita	crno nauljen



Artikal

Naziv	red pritiska	Konstrukciona veličina	C (mm)	D (mm)	E (mm)	F (mm)	H (mm)	L (mm)
AP 80	3000 PSI	1/2"	38,1	54	17,5	45,6	3	9
AP 100	3000 PSI	3/4"	47,6	65	22,3	51,8	3	11
AP 102	3000 PSI	1"	52,4	70	26,2	58,4	3	11
AP 104	3000 PSI	1.1/4"	58,7	79	30,2	72,6	3	11
AP 106	3000 PSI	1.1/2"	69,9	94	35,7	82,2	3	13
AP 108	3000 PSI	2"	77,8	102	42,9	90,0	3	13
AP 110	3000 PSI	2.1/2"	88,9	114	50,8	108,1	3	13
AP 112	3000 PSI	3"	106,4	135	61,9	130,6	4	17
AP 114	3000 PSI	3.1/2"	120,7	152	69,9	139,0	4	17
AP 116	3000 PSI	4"	130,2	162	77,8	152,0	4	17
AP 118	3000 PSI	5"	152,4	184	92,1	180,0	4	17
AP 401	6000 PSI	1/2"	40,5	56	18,2	47,2	4	9
AP 402	6000 PSI	3/4"	50,8	71	23,8	60,0	4	11
AP 403	6000 PSI	1"	57,2	81	27,8	69,6	4	13
AP 404	6000 PSI	1.1/4"	66,7	95	31,8	77,2	4	15
AP 405	6000 PSI	1.1/2"	79,4	113	36,5	95,0	4	17
AP 406	6000 PSI	2"	96,8	133	44,5	113,8	4	21