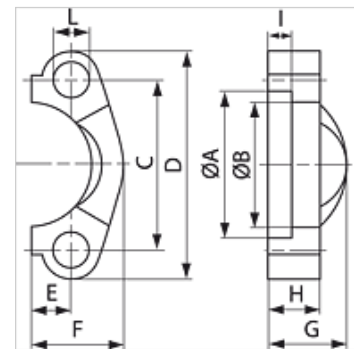


FH (3000 PSI)

SAE-polovina prirubnice

Osobine

| | |
|--------------------|-------------------------|
| red pritiska | 3000 psi |
| Norma | SAE J518 ISO 6162-1 |
| Konstrukcija | pravo |
| Konstrukcija | SAE polovina prirubnice |
| Pričvršćivanje | Otvor za zavrtnj |
| Obim isporuke | samo prirubnica |
| Materijal | S355J2G3 (ST52.3) |
| Površinska zaštita | galvanska prevlaka |



Napomena

Preporučeni zavrtnji nalaze se u kolonama M (metr) ili M (col).

Artikal

| Naziv | PB 10.9 (bar) | Konstrukciona veličina | A (mm) | B (mm) | C (mm) | D (mm) | E (mm) | F (mm) | G (mm) | H (mm) | I (mm) | L (mm) | M metr. | M col |
|---------|------------------|---------------------------|-----------|-----------|-----------|-----------|-----------|-----------|-----------|-----------|-----------|-----------|-----------|----------------|
| FH 3001 | 350 | 1/2" | 31,0 | 24,3 | 38,1 | 54 | 8,7 | 22,8 | 19 | 13 | 6,2 | 8,7 | M 8 x 25 | 5/16" x 1.1/4" |
| FH 3002 | 350 | 3/4" | 38,9 | 32,1 | 47,6 | 65 | 11,1 | 25,9 | 22 | 14 | 6,2 | 10,7 | M 10 x 30 | 3/8" x 1.1/4" |
| FH 3003 | 315 | 1" | 45,2 | 38,5 | 52,4 | 70 | 13,1 | 29,2 | 24 | 16 | 7,5 | 10,7 | M 10 x 30 | 3/8" x 1.1/4" |
| FH 3004 | 250 | 1.1/4" | 51,6 | 43,7 | 58,7 | 79 | 15,1 | 36,3 | 22 | 16 | 7,5 | 12,0 | M 10 x 30 | 7/16" x 1.1/2" |
| FH 3014 | 250 | 1.1/4" | 51,6 | 43,7 | 58,7 | 79 | 15,1 | 36,3 | 22 | 16 | 7,5 | 10,7 | M 10 x 30 | - |
| FH 3044 | 250 | 1.1/4" | 51,6 | 43,7 | 58,7 | 79 | 15,1 | 36,3 | 22 | 16 | 7,5 | 12,7 | M 12 x 35 | - |
| FH 3005 | 200 | 1.1/2" | 61,1 | 50,8 | 69,9 | 94 | 17,9 | 41,1 | 25 | 16 | 7,5 | 13,5 | M 12 x 35 | 1/2" x 1.1/2" |
| FH 3006 | 200 | 2" | 72,2 | 62,7 | 77,8 | 102 | 21,4 | 48,2 | 26 | 16 | 9,0 | 13,5 | M 12 x 35 | 1/2" x 1.1/2" |
| FH 3007 | 160 | 2.1/2" | 84,9 | 74,9 | 88,9 | 114 | 25,4 | 54,1 | 38 | 19 | 9,0 | 13,5 | M 12 x 40 | 1/2" x 1.1/2" |
| FH 3008 | 160 | 3" | 102,4 | 90,9 | 106,4 | 135 | 31,0 | 65,3 | 41 | 22 | 9,0 | 17,0 | M 16 x 50 | 5/8" x 2" |
| FH 3009 | 35 | 3.1/2" | 115,1 | 102,4 | 120,7 | 152 | 34,9 | 69,5 | 28 | 22 | 10,7 | 17,0 | M 16 x 50 | 5/8" x 2" |
| FH 3010 | 35 | 4" | 127,8 | 115,1 | 130,2 | 162 | 38,9 | 76,0 | 35 | 25 | 10,7 | 17,0 | M 16 x 50 | 5/8" x 2" |
| FH 3011 | 35 | 5" | 153,2 | 140,5 | 152,4 | 184 | 46,0 | 90,0 | 41 | 28 | 10,7 | 17,0 | M 16 x 55 | 5/8" x 2" |

PN = nominalni pritisak PB = maks. radni pritisak - Serija: LL = veoma lako L = lako S = teško - Ø = spoljni prečnik cevi

Varijante proizvoda

SFH (3000 PSI / 6000 PSI) VA SAE-polovina prirubnice, plemeniti čelik

Pribor

| | |
|---------------|---|
| AFS SCHR M | Komplet zavrtnja, metrični navoj, imbus |
| AFS SCHR U | Komplet zavrtnja UNC, imbus |
| SCHRAUBE M | Imbus zavrtnj |
| SCHRAUBE M VZ | Imbus zavrtnj |