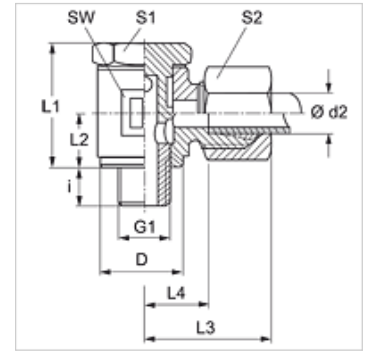


Osobine

Priključak 1	metrički spoljni cilindrični navoj
Oblik zaptivke 1	Prsten sa zaptivnim rubom
Priključak 2	metrički spoljni cilindrični navoj
Oblik zaptivke 2	24° unutrašnji konus
Konstrukcija	Banjo fitting
Konstrukcija	ugao 90°
Norma	DIN 2353 ISO 8434-1
Obim isporuke	Nastavak sa preklopnom navrtkom i reznim prstenom
Materijal	čelik
Površinska zaštita	galvanska prevlaka



Napomena

Molimo Vas da napomene za montažu, ugradnju, opterećenje pod pritiskom i dozvoljene radne temperature nađete u tehničkim informacijama o navojnim spojevima za cevi.

Artikal

Naziv	Seriya	Radni pritisak bar	Ø d2 (mm)	G1	D (mm)	i (mm)	L1 (mm)	L2 (mm)	L3 (mm)	L4 (mm)	SW (mm)	S1	S2
SWM 04 LL	LL	PN 100	4	M 8 x 1	12,5	6,0	21,5	10	21	13,0	12	14	10
SWM 05 LL	LL	PN 100	5	M 8 x 1	14,5	6,0	21,5	10	22	11,5	14	14	12
SWM 06 LL	LL	PN 100	6	M 10 x 1	14,5	6,0	21,5	10	22	11,5	14	14	12
SWM 08 LL	LL	PN 100	8	M 10 x 1	14,5	6,0	21,5	10	23	12,5	14	14	14
SWM NW 04 HL 12	L	PN 250	6	M 12 x 1,5	18,5	9,0	27,5	13	26	12,5	17	19	14

PN = nominalni pritisak PB = maks. radni pritisak – Serija: LL = veoma lako L = lako S = teško – Ø d2 = spoljni prečnik cevi

Varijante proizvoda

SWM VA	Zglobni navojni spoj, ugao 90°, plemeniti čelik
XSWM	Zglobni navojni spoj, ugao 90°, čelik