

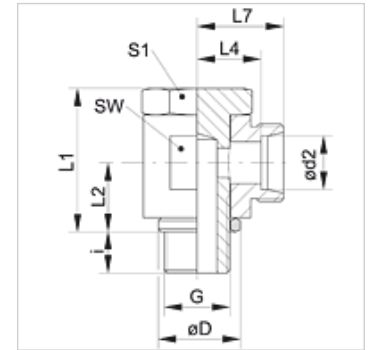
# XSWM VA

Zglobni navojni spoj, ugao 90°

**HANSA FLEX**

## Osobine

Priključak 1	metrički spoljni cilindrični navoj
Oblik zaptivke 1	Prsten sa zaptivnim rubom
Priključak 2	metrički spoljni cilindrični navoj
Oblik zaptivke 2	24° unutrašnji konus
Konstrukcija	Banjo fitting
Konstrukcija	ugao 90°
Norma	DIN 2353 ISO 8434-1
Obim isporuke	Nastavak (bez preklapne navrtke i reznog prstena)
Materijal	plemeniti čelik



## Napomena

Molimo Vas da napomene za montažu, ugradnju, opterećenje pod pritiskom i dozvoljene radne temperature nađete u tehničkim informacijama o navojnim spojevima za cevi.

## Artikal

Naziv	Seriya	Radni pritisak bar	Ø d2 (mm)	G	Ø D (mm)	i (mm)	L1 (mm)	L2 (mm)	L4 (mm)	L7 (mm)	SW (mm)	S1
XSWM NW 04 HL VA	L	PN 250	6	M 10 x 1	14,5	6	21,5	10,0	10,5	17,5	14	14
XSWM NW 06 HL VA	L	PN 250	8	M 12 x 1,5	17,5	9	25,0	12,0	12,0	19,0	17	17
XSWM NW 08 HL VA	L	PN 250	10	M 14 x 1,5	19,5	9	27,0	13,0	14,0	21,0	19	19
XSWM NW 10 HL VA	L	PN 250	12	M 16 x 1,5	21,5	9	32,0	15,0	15,5	22,5	22	22
XSWM NW 13 HL VA	L	PN 250	15	M 18 x 1,5	23,5	9	37,5	18,0	17,5	24,5	24	24
XSWM NW 16 HL VA	L	PN 160	18	M 22 x 1,5	27,0	11	44,0	21,5	20,5	28,0	30	27
XSWM NW 20 HL VA	L	PN 160	22	M 26 x 1,5	31,0	12	49,0	24,0	25,5	33,0	36	32
XSWM NW 03 HS VA	S	PN 250	6	M 12 x 1,5	17,5	9	25,0	12,0	14,0	21,0	17	17
XSWM NW 04 HS VA	S	PN 250	8	M 14 x 1,5	19,5	9	27,0	13,0	15,0	22,0	19	19
XSWM NW 06 HS VA	S	PN 250	10	M 16 x 1,5	21,5	9	32,0	15,0	16,0	23,5	22	22
XSWM NW 08 HS VA	S	PN 250	12	M 18 x 1,5	23,5	9	37,0	18,0	17,0	24,5	24	24
XSWM NW 10 HS VA	S	PN 250	14	M 20 x 1,5	25,5	11	37,0	18,0	20,0	28,0	27	27
XSWM NW 13 HS VA	S	PN 160	16	M 22 x 1,5	27,0	11	44,0	22,0	21,5	30,0	30	27
XSWM NW 16 HS VA	S	PN 160	20	M 27 x 2	32,0	13	49,0	24,0	24,5	35,0	36	32

PN = nominalni pritisak PB = maks. radni pritisak - Serija: LL = veoma lako L = lako S = teško - Ø d2 = spoljni prečnik cevi

## Varijante proizvoda

XSWM	Zglobni navojni spoj, ugao 90°, čelik
SWM VA	Zglobni navojni spoj, ugao 90°, plemeniti čelik