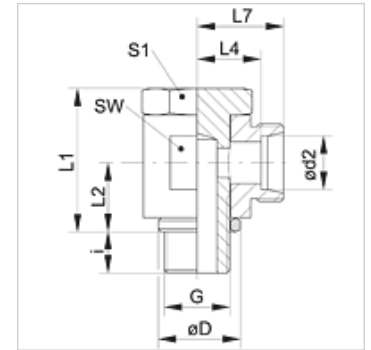


Osobine

Priključak 1	BSP spoljni cilindrični navoj
Oblik zaptivke 1	Prsten sa zaptivnim rubom
Priključak 2	metrički spoljni cilindrični navoj
Oblik zaptivke 2	24° unutrašnji konus
Konstrukcija	Banjo fitting
Konstrukcija	ugao 90°
Norma	DIN 2353 ISO 8434-1
Obim isporuke	Nastavak (bez preklopne navrtke i reznog prstena)
Materijal	čelik
Površinska zaštita	galvanska prevlaka



Napomena

Molimo Vas da napomene za montažu, ugradnju, opterećenje pod pritiskom i dozvoljene radne temperature nađete u tehničkim informacijama o navojnim spojevima za cevi.

Artikal

Naziv	Seriya	Radni pritisak bar	Ø d2 (mm)	G	Ø D (mm)	i (mm)	L1 (mm)	L2 (mm)	L4 (mm)	L7 (mm)	SW (mm)	S1
XSWR 04 LL	LL	PN 100	4	G 1/8" -28	14,5	6	21,0	10,0	11,5	15,5	14	14
XSWR 05 LL	LL	PN 100	5	G 1/8" -28	14,5	6	21,5	10,0	10,0	14,5	14	14
XSWR 06 LL	LL	PN 100	6	G 1/8" -28	14,5	6	21,5	10,0	10,0	14,5	14	14
XSWR 08 LL	LL	PN 100	8	G 1/8" -28	14,5	6	21,0	10,0	11,0	16,5	14	14
XSWR NW 13 HL 3/8	L	PN 250	15	G 3/8" -19	22,5	9	37,5	18,0	19,0	26,0	27	22

Seriya: LL = veoma lako L = lako S = teško - PN = nominalni pritisak PB = maks. radni pritisak - Ø d2 = spoljni prečnik cevi

Varijante proizvoda

XSWR VA	Zglobni navojni spoj, ugao 90°, plemeniti čelik
SWR	Zglobni navojni spoj, ugao 90°, čelik