

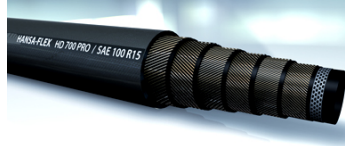
# HD 700 PRO

HD crevo, spoljni omotač postojan na habanje

**HANSA FLEX**

## Osobine

<b>Oblast primene</b>	Cirkulacije visokog pritiska pod visokim opterećenjem hidrostatički prenosni mehanizmi Brodogradnja posebno pogodno kod uskih uslova ugradnje sa visokim stepenom habanja
<b>Posebne karakteristike</b>	gornji omotač je izuzetno otporan na habanje
<b>Norma</b>	od DN 19: SAE 100 R15 DN 10 + 12: EN 856 4SP DN 16: EN 856 4SH
<b>Pogled iznutra</b>	sintetička guma postojana na ulje
<b>Umetak</b>	četiri (so NW 25) ili šest (od NW 32) spirala od čelične žice velike čvrstoće
<b>spoljni izgled</b>	sintetička guma sa dodatnim plastičnim poklopcem, sa preko 300-strukom većom otpornošću naspram standardnih omota
<b>Boja</b>	crna
<b>Temperatura min.</b>	-40 °C
<b>Temperatura max.</b>	121 °C
<b>Promena dužine</b>	+ 2 % do - 2 %
<b>Mediji</b>	mineralno ulje Glikol Voda (0 °C do + 70 °C) Vodeno uljne emulzije



## Napomena

Promena dužine creva dobijena je kod testiranja prema EN ISO 1402 pri maks. radnom pritisku.

## Artikal

Naziv	DN*	Veličina	col	Unutrašnji-Ø (mm)	Spoljni-Ø (mm)	Radni pritisak (bar)	Kontrolni pritisak (bar)	Razorni pritisak (bar)	min. radijus savijanja (mm)
HD 710 PRO	10	6	3/8"	9,5	21,4	445,0	890	1780	180
HD 713 PRO	12	8	1/2"	12,7	24,6	415,0	830	1660	230
HD 716 PRO	16	10	5/8"	16,2	29,2	420,0	840	1680	250
HD 720 PRO	19	12	3/4"	19,0	32,0	420,0	840	1680	265
HD 725 PRO	25	16	1"	25,4	38,2	420,0	840	1680	330
HD 732 PRO	31	20	1.1/4"	31,8	50,4	420,0	840	1680	445
HD 740 PRO	38	24	1.1/2"	38,1	57,3	420,0	840	1680	530
HD 750 PRO	51	32	2"	50,8	71,5	420,0	840	1680	700

DN = nominalni prečnik, nominalna širina