

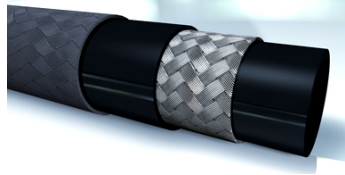
MD 100

Crevo za srednji pritisak

HANSA FLEX

Osobine

| | |
|-------------------------|---|
| Oblast primene | Cirkulacije niskog i srednjeg pritiska |
| Norma | SAE 100 R 5 |
| Pogled iznutra | sintetička guma postojana na ulje |
| Umetak | pleteni umetak od tekstila od tekstila i pletenica od čelične žice |
| spoljni izgled | pleteni umetak od tekstila postavljen u sintetičku gumu |
| Boja | crna |
| Temperatura min. | -40 °C |
| Temperatura max. | 100 °C |
| Mediji | mineralno ulje Ulje na bazi poliglikola Voda (0 °C do + 70 °C) Vodeno uljne emulzije |



Artikal

| Naziv | DN* | Veličina col | Unutrašnji-Ø min. (mm) | Unutrašnji-Ø max. (mm) | Spoljni-Ø min. (mm) | Spoljni-Ø max. (mm) | Radni pritisak (bar) | Kontrolni pritisak (bar) | Razorni pritisak (bar) | min. radijus savijanja (mm) | |
|--------|-----|--------------|------------------------|------------------------|---------------------|---------------------|----------------------|--------------------------|------------------------|-----------------------------|-----|
| MD 104 | 5 | 4 | 3/16" | 4,8 | 5,5 | 12,7 | 13,7 | 207,0 | 414 | 827 | 76 |
| MD 106 | 6 | 5 | 1/4" | 6,4 | 7,2 | 14,3 | 15,3 | 207,0 | 414 | 827 | 95 |
| MD 108 | 8 | 6 | 5/16" | 7,9 | 8,7 | 16,7 | 17,6 | 155,0 | 310 | 620 | 102 |
| MD 110 | 10 | 8 | | 10,3 | 11,1 | 18,9 | 20,0 | 138,0 | 276 | 552 | 117 |
| MD 113 | 12 | 10 | 1/2" | 12,7 | 13,7 | 22,8 | 24,0 | 121,0 | 241 | 483 | 140 |
| MD 116 | 16 | 12 | 5/8" | 15,9 | 17,0 | 26,8 | 28,0 | 103,0 | 207 | 414 | 165 |
| MD 120 | 22 | 16 | 7/8" | 22,2 | 23,3 | 30,6 | 32,2 | 55,0 | 110 | 221 | 187 |
| MD 125 | 28 | 20 | | 28,6 | 29,8 | 37,3 | 38,9 | 43,0 | 86 | 172 | 229 |
| MD 132 | 35 | 24 | 1.3/8" | 34,9 | 36,1 | 43,7 | 45,2 | 34,0 | 69 | 138 | 267 |
| MD 140 | 38 | 32 | | 46,0 | 47,2 | 55,2 | 57,6 | 24,0 | 48 | 97 | 337 |

DN = nominalni prečnik, nominalna širina