

# SI 200

Crevo sa gorivo sa pletivom

**HANSA FLEX**

## Osobine

**Oblast primene** Creva niskog pritiska za vodove goriva

**Norma** DIN 73379

**Pogled iznutra** sintetička guma postojana na ulje

**Umetak** pleteni umetak od tekstila

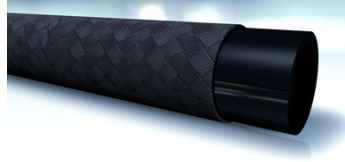
**spoljni izgled** bez

**Boja** crna

**Temperatura min.** -35 °C

**Temperatura max.** 80 °C

**Mediji** Goriva za oto motore  
Dizel  
Sirova nafta  
Ulje za podmazivanje



## Artikal

Naziv	DN*	col	Veličina	Unutrašnji-Ø (mm)	Spoljni-Ø (mm)	Radni pritisak (bar)	Kontrolni pritisak (bar)	Razorni pritisak (bar)	min. radius savijanja (mm)
SI 202	2	3/32"	1	3,2	7,0	20,0	30	60	20
SI 203	3	1/8"	2	4,5	9,5	20,0	30	60	25
SI 204	4	3/16"	3	5,5	10,5	20,0	30	60	25
SI 206	6	1/4"	4	7,5	12,5	15,0	25	50	30
SI 208	8	5/16"	5	9,5	15,0	15,0	25	50	40
SI 210	10	3/8"	6	11,5	17,0	15,0	25	50	45
SI 213	12	1/2"	8	15,0	22,0	12,0	20	40	50
SI 216	16	5/8"	10	18,0	26,0	12,0	20	38	70

DN = nominalni prečnik, nominalna širina