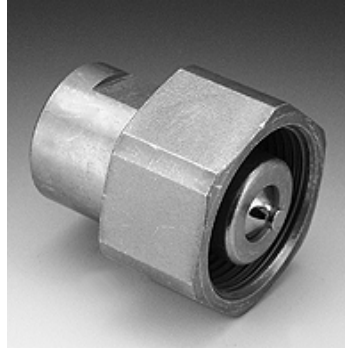


Osobine

Oblast primene	Opšta primena npr. u industriji, kod građevinskih mašina, agrarne tehnike itd.
Priključak 1	metrički unutrašnji navoj, cilindrični
Oblik zaptivke 1	za uvrtni navojni rukavac oblika A, B i eventualno oblika E
Zaostali pritisak:	Moguće je spajanje pod ostatkom pritiska
kompatibilno sa	Aeroquip
Materijal	čelik
Površinska zaštita	galvanska prevlaka



Opis

Navojne spojnice podesne su za visoke pritiske i impulse pritiska.

Napomene u vezi porudžbine

Ostale podatke o temperaturi i pritisku možete dobiti po zahtevu.

Dodatne informacije

Zbog robusne konstrukcije podesni su za korišćenje u teškim uslovima.

Artikal

Naziv	DN*	Priključni navoj	Navoj spojnice	Radni pritisak (bar)	Temperatura mineralnog ulja min. (°C)	Temperatura mineralnog ulja max. (°C)	SF skr.*
SKL 13 IM AE	12	M 22x1,5	Rd. 35 x 2	350,0	-30	100	4
SKL 16 IM AE	16	M 26x1,5	Rd. 42 x 2	350,0	-30	100	-
SKL 20 IM AE	19	M 30x1,5	Rd. 54 x 3	350,0	-30	100	4
SKL 25 IM AE	25	M 38x1,5	Rd. 64 x 3	350,0	-40	150	-

DN = nominalni prečnik, nominalna širina – SF gek. = sigurnosni faktor povezan

Pribor

SKL ZUBS AE	Zaštita od prašine za SKL..AE
--------------------	-------------------------------