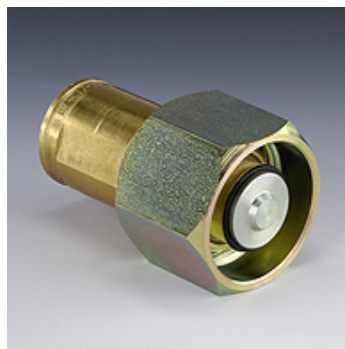


## Osobine

<b>Oblast primene</b>	Industrijska gradnje i proizvodnja vozila
<b>Priključak 1</b>	NPT unutrašnji navoj
<b>Oblik zaptivke 1</b>	zaptivanje preko navoja
<b>Zaostali pritisak:</b>	Moguće je spajanje pod ostatkom pritiska
<b>Dodatna karakteristika</b>	Šestougaoni model
<b>Materijal</b>	Mesing



## Opis

Navojne spojnice podesne su za visoke pritiske i impulse pritiska.

## Dodatne informacije

Zbog robusne konstrukcije podesni su za korišćenje u teškim uslovima.

## Artikal

Naziv	DN*	Priključni navoj	Radni pritisak (bar)	Temperatura mineralnog ulja min. (°C)	Temperatura mineralnog ulja max. (°C)	SF skr.*
SKL 20 IN F SN78 SK	19	NPT 3/4" -14	207,0	-40	90	2
SKL 25 IN F SN78 SK	25	NPT 1" -11,5	207,0	-40	90	2
SKL 32 IN F SN78 SK	31	NPT 1.1/4" -11,5	190,0	-40	90	2
SKL 40 IN F SN78 SK	38	NPT 1.1/2" -11,5	175,0	-40	90	2

DN = nominalni prečnik, nominalna širina – SF gek. = sigurnosni faktor povezan