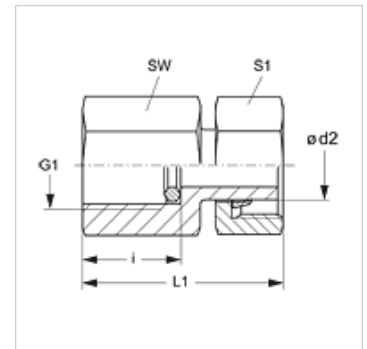


### Osobine

<b>Priključak 1</b>	BSP unutrašnji cilindrični navoj
<b>Oblik zaptivke 1</b>	Prsten sa zaptivnim rubom
<b>Priključak 2</b>	metrički navoj navrtke
<b>Oblik zaptivke 2</b>	Cevni nastavak sa reznim prstenom
<b>Konstrukcija</b>	Navojni priključak za manometar
<b>Obim isporuke</b>	sa prstenom sa zaptivnim rubom
<b>Materijal</b>	čelik
<b>Površinska zaštita</b>	galvanska prevlaka



### Napomena

Molimo Vas da napomene za montažu, ugradnju, opterećenje pod pritiskom i dozvoljene radne temperature nađete u tehničkim informacijama o navojnim spojevima za cevi.

### Artikal

Naziv	Seriya	Ø d2 (mm)	Radni pritisak bar	G1	i (mm)	L1 (mm)	SW (mm)	S1
<b>MVE NW 04 L</b>	L	6	PN 400	G 1/4" -19	14,5	38,0	19	14
<b>MVE NW 06 L</b>	L	8	PN 400	G 1/4" -19	14,5	38,0	19	17
<b>MVE NW 08 L</b>	L	10	PN 400	G 1/4" -19	14,5	39,5	19	19
<b>MVE NW 10 L</b>	L	12	PN 400	G 1/4" -19	14,5	40,5	19	22
<b>MVE NW 03 S</b>	S	6	PN 630	G 1/2" -14	20,0	45,0	27	17
<b>MVE NW 04 S</b>	S	8	PN 630	G 1/2" -14	20,0	45,0	27	19
<b>MVE NW 06 S</b>	S	10	PN 630	G 1/2" -14	20,0	47,0	27	22
<b>MVE NW 08 S</b>	S	12	PN 630	G 1/2" -14	20,0	47,5	27	24

Seriya: LL = veoma lako L = lako S = teško - PN = nominalni pritisak PB = maks. radni pritisak - Ø = spoljni prečnik cevi

### Varijante proizvoda

<b>MVE MG</b>	Navojni priključak za manometar, Mesing
<b>MVE VA</b>	Navojni priključak za manometar, plemeniti čelik
<b>XMVE</b>	Navojni priključak za manometar, čelik

### Rezervni delovi

<b>DKI</b>	Prsten sa zaptivnim rubom
------------	---------------------------