

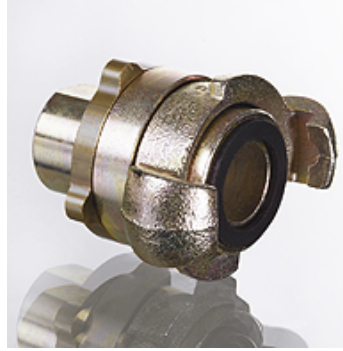
LSK IR MODY

Kandžasta spojnica (vazduh), MODY

HANSA FLEX

Osobine

Konstrukcija	MODY spojnica sa unutrašnjim navojem
Priključak 1	BSP unutrašnji cilindrični navoj
Priključak 2	Kandžasta spojnica
Oblik zaptivke 2	Zaptivni prsten od gume
Norma	DIN 3238
Temperatura min.	-40 °C
Temperatura max.	95 °C
Materijal	Glava spojnice od temper liva / naglavak od čelika
Površinska zaštita	galvanska prevlaka



Opis

Sa ojačanim zaštitnim prstenom sa navojem i novim zaptivnim prstenom, vođenim sa obe strane.

Artikal

Naziv	Priključni navoj	Rastojanje oslonca (mm)	Radni pritisak bar
LSK NW 10 IR MODY	G 3/8" -19	42	PN 16
LSK NW 13 IR MODY	G 1/2" -14	42	PN 16
LSK NW 20 IR MODY	G 3/4" -14	42	PN 16
LSK NW 25 IR MODY	G 1" -11	42	PN 16

Pribor

LSK SDOR N Gumeni prsten za MODY spojnicu

Rezervni delovi

LSK SGOR N Gumeni prsten za MODY spojnicu