

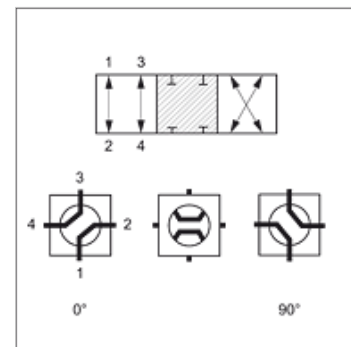
# 4 BKHL X / 4 BKHS X

## Četvorokraki kuglični ventil

**HANSA FLEX**

### Osobine

Priključak 1 - 4	metrički spoljni cilindrični navoj
Oblik zaptivke 1 - 4	24° unutrašnji konus
Otvor	X oblik
Zakretni radijus	0°; 90°
Temperatura min.	-10 °C
Temperatura max.	80 °C
Materijal	Kućište, kugla i preklapno vratilo su od čelika Zaptivanje kugle je od POM-a O-prsten je od NBR-a
Površinska zaštita	bruniran



### Napomena

Molimo pridržavajte se podataka o doz. pritisku sa spojne elemente.

Molimo Vas da obratite pažnju na uputstvo za korišćenje kugličnih ventila.

### Artikal

Naziv	DN*	Seriya	Ø za cev spolja (mm)	Priključni navoj	Preklapanje	LW (mm)	Radni pritisak bar	SW (mm)	SF*
4 BKHL 04 X	4	L	6	M 12x1,5	pozitivno (zatvoreno)	5,0	PN 500	12	1,5
4 BKHL 06 X	6	L	8	M 14x1,5	pozitivno (zatvoreno)	5,0	PN 500	12	1,5
4 BKHL 08 X	8	L	10	M 16x1,5	pozitivno (zatvoreno)	7,5	PN 500	14	1,5
4 BKHL 10 X	10	L	12	M 18x1,5	pozitivno (zatvoreno)	7,5	PN 500	14	1,5
4 BKHL 13 X	12	L	15	M 22x1,5	pozitivno (zatvoreno)	11,5	PN 400	14	1,5
4 BKHL 16 X	16	L	18	M 26x1,5	pozitivno (zatvoreno)	11,5	PN 400	17	1,5
4 BKHL 20 X	19	L	22	M 30x2	pozitivno (zatvoreno)	18,0	PN 400	17	1,5
4 BKHL 25 X	25	L	28	M 36x2	pozitivno (zatvoreno)	22,0	PN 350	17	1,5
4 BKHL 32 X	31	L	35	M 45x2	pozitivno (zatvoreno)	22,0	PN 350	17	1,5
4 BKHL 40 X	38	L	42	M 52x2	pozitivno (zatvoreno)	33,0	PN 63	22	1,5
4 BKHS 04 X	4	S	8	M 16x1,5	pozitivno (zatvoreno)	5,0	PN 500	12	1,5
4 BKHS 06 X	6	S	10	M 18x1,5	pozitivno (zatvoreno)	5,0	PN 500	12	1,5
4 BKHS 08 X	8	S	12	M 20x1,5	pozitivno (zatvoreno)	7,5	PN 500	14	1,5
4 BKHS 10 X	10	S	14	M 22x1,5	pozitivno (zatvoreno)	7,5	PN 500	14	1,5
4 BKHS 13 X	12	S	16	M 24x1,5	pozitivno (zatvoreno)	11,5	PN 400	14	1,5
4 BKHS 16 X	16	S	20	M 30x2	pozitivno (zatvoreno)	11,5	PN 400	17	1,5
4 BKHS 20 X	19	S	25	M 36x2	pozitivno (zatvoreno)	18,0	PN 400	17	1,5
4 BKHS 25 X	25	S	30	M 42x2	pozitivno (zatvoreno)	22,0	PN 350	17	1,5
4 BKHS 32 X	31	S	38	M 52x2	pozitivno (zatvoreno)	22,0	PN 350	17	1,5

DN = nominalni prečnik, nominalna širina – Serija: LL = veoma lako L = lako S = teško – PN = nominalni pritisak PB = maks. radni pritisak – LW = unutrašnji prečnik – SW = veličina kluča – SF = sigurnosni faktor

### Rezervni delovi

BK ANSCHLAG	Granična pločica za kuglični ventil
BK GEKR GRIFF SW	Ručica (savijena) za kuglični ventil