

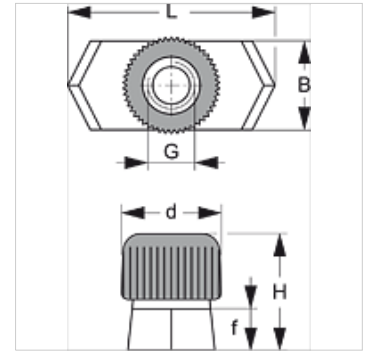
SRS SM

Navrtka za noseću šinu

HANSA FLEX

Osobine

Konstrukcija	za obične i duple cevne objumice
Seriya	lak
Norma	DIN 3015-1
Materijal	čelik i guma
Površinska zaštita	galvanska prevlaka



Opis

za sve veličine objumice lake serije modela i veličine objumice 1 za duple cevi.

Artikal

Naziv	Veličina objumice	B (mm)	d (mm)	f (mm)	G	H (mm)	L (mm)
SRS SM	0 - 6	10,4	12	5	M 6	14,5	25,4

Varijante proizvoda

SRS SM V4 Navrtka za noseću šinu, plemeniti čelik 1.4571

je dodatni element za sledeće proizvode

A 1-6	Sklop grupe A 1-6
A 0	Sklop grupe A 0