

SRS SM V4

Navrtka za noseću šinu

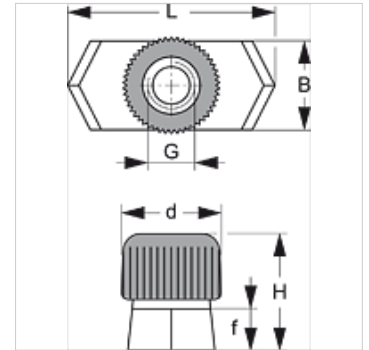
Osobine

Konstrukcija za obične i duple cevne objumice

Serijska lak

Norma DIN 3015

Materijal plemeniti čelik 1.4571



Opis

za sve veličine objumice lake serije modela i objumice za duple cevi.

Artikal

Naziv	Veličina objumice	B (mm)	d (mm)	f (mm)	G	H (mm)	L (mm)
SRS SM V4	0 - 6	10,4	12	5	M 6	14,5	25,4

Varijante proizvoda

SRS SM Navrtka za noseću šinu, čelik i guma