

# SRS TS

Noseća šina, za obične i duple cevne objumice

**HANSA FLEX**

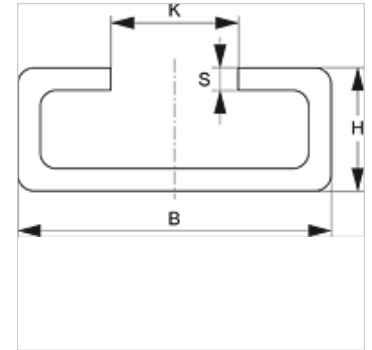
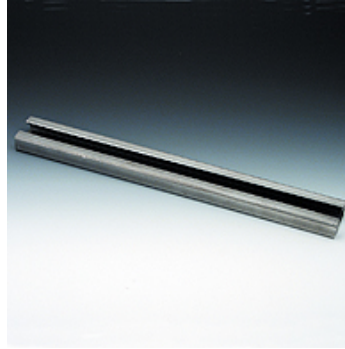
## Osobine

**Konstrukcija** za obične i duple cevne objumice

**Serijski** lak

**Norma** DIN 3015-1

**Materijal** čelik (goli)



## Opis

za sve veličine objumica lake serije modela i objumice za duple cevi.

## Artikal

Naziv	B (mm)	H (mm)	K (mm)	S (mm)	Dužina (m)
SRS TS 11-1	28	11	11,4	2	1,00
SRS TS 11-2	28	11	11,4	2	2,00
SRS TS 14-1	28	14	11,4	2	1,00
SRS TS 14-2	28	14	11,4	2	2,00
SRS TS 14-3	28	14	11,4	2	3,00
SRS TS 30-1	28	30	11,4	2	1,00
SRS TS 30-2	28	30	11,4	2	2,00

## Varijante proizvoda

**SRS TS V4** Noseća šina, za obične i duple cevne objumice, plemeniti čelik 1.4571

**SRS TS VZ** Noseća šina, za obične i duple cevne objumice, galvanska prevlaka

## je dodatni element za sledeće proizvode

<b>B</b>	Sklop grupe B
<b>A 1-6</b>	Sklop grupe A 1-6
<b>A 0</b>	Sklop grupe A 0