

SRS TS 40

Noseća šina, cevna objumica

HANSA FLEX

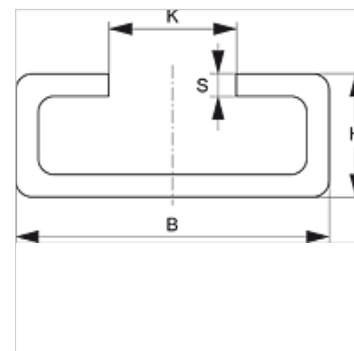
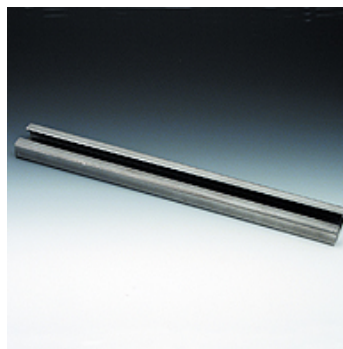
Osobine

Konstrukcija za cevnu objumicu

Seriya težak

Norma DIN 3015-2

Materijal čelik (goli)



Opis

Za veličine objumica 1-4 teške serije modela.

Artikal

Naziv	B (mm)	H (mm)	K (mm)	S (mm)	Dužina (m)
SRS TS 40-1	40	22	12,5	5	1,00
SRS TS 40-2	40	22	12,5	5	2,00

Varijante proizvoda

SRS TS 40 VZ Noseća šina, cevna objumica, galvanska prevlaka

SRS TS 40 V4 Noseća šina, cevna objumica, plemeniti čelik 1.4571

je dodatni element za sledeće proizvode

C Sklop grupe C