

SRS TS 40 VZ

Noseća šina, cevna objumica

HANSA FLEX

Osobine

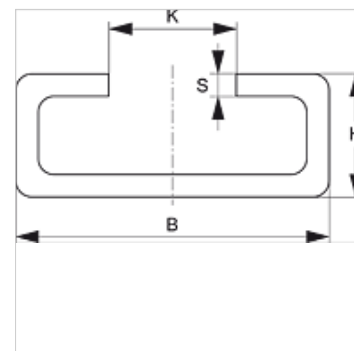
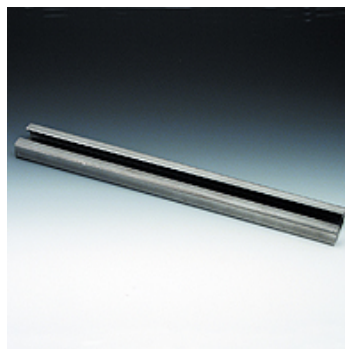
Konstrukcija za cevnu objumicu

Seriya težak

Norma DIN 3015

Materijal čelik

Površinska zaštita galvanska prevlaka



Opis

Za veličine objumica 1-4 teške serije modela.

Artikal

Naziv	B (mm)	H (mm)	K (mm)	S (mm)	Dužina (m)
SRS TS 40-1 VZ	40	22	12,5	5	1,00
SRS TS 40-2 VZ	40	22	12,5	5	2,00

Varijante proizvoda

SRS TS 40 Noseća šina, cevna objumica, čelik (goli)

SRS TS 40 V4 Noseća šina, cevna objumica, plemeniti čelik 1.4571