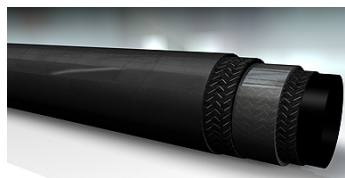


# DAMPF G

Crevo za paru

**HANSA FLEX**

Osobine	
Oblast primene	Primene u oblastima vrele vode ili zasićene pare
Posebne karakteristike	visoka otpornost na temperaturu, habanje i ozon
Pogled iznutra	EPDM
Umetak	умотана два текстилних уметака
spoljni izgled	NBR
Radni pritisak	Zasićena para maks. 6 bara vrela voda maks. 18 bara
Boja	crna
Temperaturni opseg	+164°C (Zasićena para); +95°C (vrela voda)
Mediji	vrela voda Para



## Napomena

Obratite pažnju na direktive iz BG CHEMIE T002; Bezbedna upotreba crevovoda / 6.3.3.dodatne napomene za rukovanje sa crevovodima za paru i vruću vodu.

Nakon upotrebe ispustiti vodu ili paru.

## Artikal

Naziv	Unutrašnji-Ø (mm)	Spoljni-Ø (mm)	Debljina zida (mm)	Radni pritisak (bar)	min. radijus savijanja (mm)	Dužina rolne (m)
DAMPF 13-5 G	13	23	5	6,0	80	40
DAMPF 16-5 G	16	26	5	6,0	95	40
DAMPF 19-6 G	19	31	6	6,0	115	40
DAMPF 25-6 G	25	37	6	6,0	150	40
DAMPF 32-7 G	32	46	7	6,0	195	40
DAMPF 38-7 G	38	52	7	6,0	230	40
DAMPF 51-8 G	51	67	8	6,0	300	40