

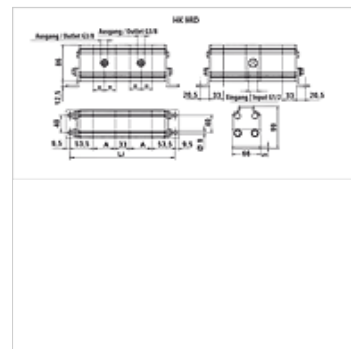
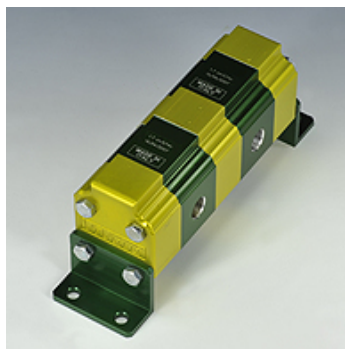
HK 9RD 02 BG1

Zupčasti delitelj količine veličine 1 9RD 2-struki

HANSA FLEX

Osobine

Verzija	bez ventila za korekciju faktora snage interno odvođenje ulja koje curi
Rotational speed range	1200 - 2700 U/min
Pressure difference	maks. 30 bara (između sekcija)
Preporučeni broj obrtaja	1800 - 2000 o/min



Napomena

Pre puštanja u rad u postrojenju potrebno je sprovesti uhodavanje zupčastog delitelja količine bez opterećenja.

Opis

Ovi delioci količine služe za napajanje dva nezavisnih hidrauličnih kola sa samo jednom pumpom

Greška prilikom deljenja oko 3 %

Konstrukcija zupčastog delitelja količine: $q_i = Q/z * 1000/n$

q_i = usisni volumen/sekcija [cm³]; Q = ulazni volumen protoka ukupno [l/min]; z = broj sekcija; n = broj obrtaja [U/min]

Artikal

Naziv	Ulazni volumen (cc)	p1 max. (bar)	p2 max. (bar)	Protok po elementu min. (L/min)	Protok po elementu max. (L/min)	Protok po elementu (L/min)	A (mm)	Li (mm)	Težina (kg)
HK 9RD 02 18	1,70	220	270	2,00	9,50	4,00	44	228	2,20
HK 9RD 02 20	2,20	220	270	2,50	13,00	5,00	46	232	2,25
HK 9RD 02 21	2,60	220	270	3,00	16,00	6,00	48	236	2,30
HK 9RD 02 23	3,20	220	270	3,50	19,00	7,00	50	240	2,40
HK 9RD 02 25	3,80	200	240	4,50	22,50	8,00	52	244	2,50

p1: maks. radni pritisak – p2: maks. vršni pritisak