

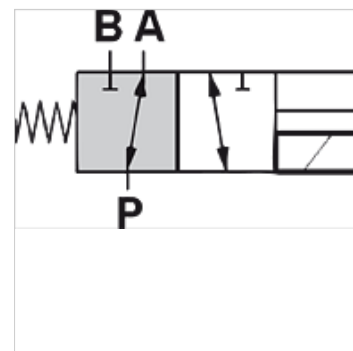
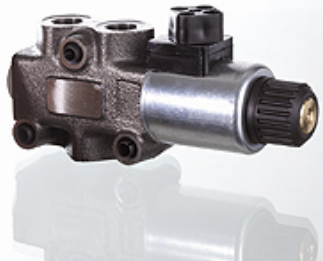
HK DFE 3

3/2-magnetni račvasti ventil za ugradnju u cevovodu

HANSA FLEX

Osobine

Verzija	sa nužnim ručnim korišćenjem Zaptivke NBR
Obim isporuke	sa kalemom, bez utikača
Radni pritisak	maks. 315 bar sa priključkom curenja ulja/ maks. 200 bar bez priključka curenja ulja



Opis

Ovi račvasti ventili služe za preusmeravanje protoka ulja
Magnetni kalem IP66

Napomene u vezi porudžbine

druga upravljačka napona mogu se isporučiti na zahtev

Artikal

Naziv	Q max. (L/min)	Upravljački napon	A (mm)	Priključci A-B-P	Priključak, ulje koje curi	B (mm)	C (mm)	D (mm)	Verzija	Težina (kg)
HK DFE 052 3AW 12DC	60	12 VDC	166,0	G 3/8"	-	42,0	80,0	68,0	bez priključka curenja ulja	1,6
HK DFE 052 3AW 24DC	60	24 VDC	166,0	G 3/8"	-	42,0	80,0	68,0	bez priključka curenja ulja	1,6
HK DFE 052 3AY 12DC	60	12 VDC	166,0	G 3/8"	G 1/4"	42,0	80,0	68,0	sa bočnim priključkom curenja ulja	1,6
HK DFE 052 3AY 24DC	60	24 VDC	166,0	G 3/8"	G 1/4"	42,0	80,0	68,0	sa bočnim priključkom curenja ulja	1,6
HK DFE 100 3AW 12DC	90	12 VDC	213,5	G 1/2"	-	46,5	121,0	74,0	bez priključka curenja ulja	2,9
HK DFE 100 3AW 24DC	90	24 VDC	213,5	G 1/2"	-	46,5	121,0	74,0	bez priključka curenja ulja	2,9
HK DFE 100 3AY 12DC	90	12 VDC	213,5	G 1/2"	G 1/4"	46,5	121,0	74,0	sa bočnim priključkom curenja ulja	2,9
HK DFE 100 3AY 24DC	90	24 VDC	213,5	G 1/2"	G 1/4"	46,5	121,0	74,0	sa bočnim priključkom curenja ulja	2,9
HK DFE 200 3AW 12DC	140	12 VDC	226,0	G 3/4"	-	65,0	107,0	85,0	bez priključka curenja ulja	4,2
HK DFE 200 3AW 24DC	140	24 VDC	226,0	G 3/4"	-	65,0	107,0	85,0	bez priključka curenja ulja	4,2
HK DFE 200 3AY 12DC	140	12 VDC	226,0	G 3/4"	G 1/4"	65,0	107,0	85,0	sa bočnim priključkom curenja ulja	4,2
HK DFE 200 3AY 24DC	140	24 VDC	226,0	G 3/4"	G 1/4"	65,0	107,0	85,0	sa bočnim priključkom curenja ulja	4,2

Qmax - maks. volumen protoka

Pribor

HK SP DIN 43650 Električni utikač za magnetni kalem DIN 43650 / ISO 4400

Rezervni delovi

HK SP DFE Kalem za magnetni račvasti ventil HK DFE