

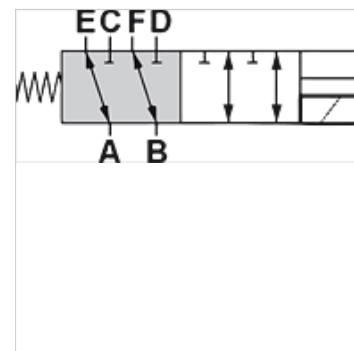
HK DFE 6

6/2-magnetni račvasti ventil za ugradnju u cevovodu

HANSA FLEX

Osobine

Verzija	sa nužnim ručnim korišćenjem Zaptivke NBR
Obim isporuke	sa kalemom, bez utikača
Radni pritisak	maks. 315 bar sa priključkom curenja ulja/ maks. 200 bar bez priključka curenja ulja



Opis

Ovi račvasti ventili (ventilske skretnice) služe za izborno napajanje dveju hidrauličkih cirkulacija
Magnetni kalem IP66

Napomene u vezi porudžbine

druga upravljačka napona mogu se isporučiti na zahtev

Artikal

Naziv	Q max. (L/min)	Upravljački napon	A (mm)	Priključak A -F	Priključak, ulje koje curi	B (mm)	C (mm)	D (mm)	Verzija	Težina (kg)
HK DFE 052 6AW 12DC	60	12 VDC	181,0	G 3/8"	-	76,0	80,0	55,0	bez priključka curenja ulja	1,9
HK DFE 052 6AW 24DC	60	24 VDC	181,0	G 3/8"	-	76,0	80,0	55,0	bez priključka curenja ulja	1,9
HK DFE 052 6AY 12DC	60	12 VDC	181,0	G 3/8"	G 1/4"	76,0	80,0	55,0	sa bočnim priključkom curenja ulja	1,9
HK DFE 052 6AY 24DC	60	24 VDC	181,0	G 3/8"	G 1/4"	76,0	80,0	55,0	sa bočnim priključkom curenja ulja	1,9
HK DFE 100 6AW 12DC	90	12 VDC	241,0	G 1/2"	-	89,0	121,0	62,0	bez priključka curenja ulja	3,7
HK DFE 100 6AW 24DC	90	24 VDC	241,0	G 1/2"	-	89,0	121,0	62,0	bez priključka curenja ulja	3,7
HK DFE 100 6AY 12DC	90	12 VDC	241,0	G 1/2"	G 1/4"	89,0	121,0	62,0	sa bočnim priključkom curenja ulja	3,7
HK DFE 100 6AY 24DC	90	24 VDC	241,0	G 1/2"	G 1/4"	89,0	121,0	62,0	sa bočnim priključkom curenja ulja	3,7
HK DFE 200 6AW 12DC	140	12 VDC	262,0	G 3/4"	-	105,0	107,0	75,0	bez priključka curenja ulja	5,3
HK DFE 200 6AW 24DC	140	24 VDC	262,0	G 3/4"	-	105,0	107,0	75,0	bez priključka curenja ulja	5,3
HK DFE 200 6AY 12DC	140	12 VDC	262,0	G 3/4"	G 1/4"	105,0	107,0	75,0	sa bočnim priključkom curenja ulja	5,3
HK DFE 200 6AY 24DC	140	24 VDC	262,0	G 3/4"	G 1/4"	105,0	107,0	75,0	sa bočnim priključkom curenja ulja	5,3

Qmax - maks. volumen protoka

Pribor

HK SP DIN 43650 Električni utikač za magnetni kalem DIN 43650 / ISO 4400

Rezervni delovi

HK SP DFE Kalem za magnetni račvasti ventil HK DFE