

# HK GEH 20 AL

Kućište ventila za uvrtni ventil SAE 2-kraki, aluminijum

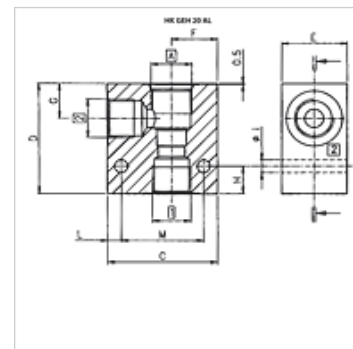
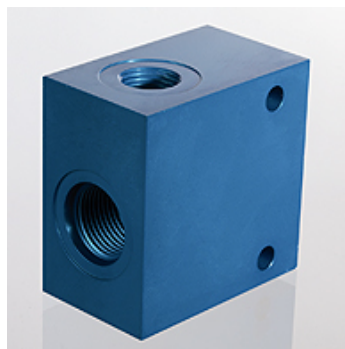
**HANSA FLEX**

## Osobine

**Materijal** Aluminijum AlZnMgCu1,5

**Radni pritisak** maks. 250 bara

**Površinska zaštita** eloksiran



## Artikal

Naziv	Otvor za ventil	A	Priključak1,3	C	D	E	F	G	H	I	L	M	Težina
				(mm)	(mm)	(mm)	(mm)	(mm)	(mm)	(mm)	(mm)	(mm)	(kg)
HK GEH 38 C0820	C0820	UNF 3/4"	G 3/8"	50	50	29	20	13,5	12	6	9,0	35	0,2
HK GEH 38 C1020	C1020	UNF 7/8"	G 3/8"	60	60	39	24	19,0	15	7	7,5	45	0,4
HK GEH 34 C1020	C1020	UNF 7/8"	G 3/4"	60	60	44	24	21,5	15	7	7,5	45	0,6
HK GEH 12 C1220	C1220	UNF 1.1/16"	G 1/2"	80	80	49	34	26,0	18	9	10,0	60	0,8
HK GEH 34 C1220	C1220	UNF 1.1/16"	G 3/4"	80	80	49	34	26,0	18	9	10,0	60	0,8

## je oprema za sledeće proizvode

**HK EMDV** 2/2- račvasti ventil sa magnetnim sedištem EMDV

**HK RVPS** Ventil za ograničavanje pritiska RVPS

**HK PCFC** 2-kraki ventil za regulaciju protoka PCFC