

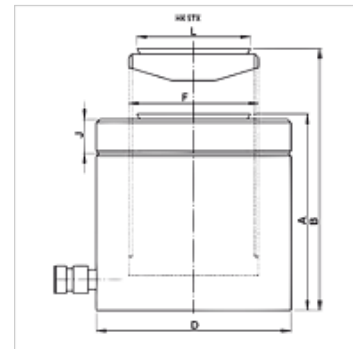
HK STX

Ravni cilindar 700 bar sa jednostavnim delovanjem sa sigurn. navrtkom

HANSA FLEX

Osobine

Verzija	Glava cilindra, kaljena Klipovi, tvrdo hromirani maks. hod 50 mm Povratni hod opterećenjem sa sigurnosnom navrtkom za mehaničko držanje tereta
Radni pritisak	maks. 700 bara
Materijal	čelik
Obim isporuke	sa brzom spojnicom naglavka 3/8"-18 NPT



Napomena

Attention: Please observe separate safety precautions for working with 700 bar equipment (see technical information)!

Opis

Ravni cilindri objedinjuju kompaktnu konstrukciju u kombinaciji sa maksimalnim hodom. Idealno za tesne prostore.

Potrebno je obratiti pažnju da nema prenosa bočnih sila na vodeće prstenove.

Ravna, kompaktna konstrukcija

Prsten klipa sa brisačem za sprečavanje prljanja

Svi cilindri poseduju pokretni pritisni element kao i specijalni sloj radi poboljšane zaštite od korozije.

Artikal

Naziv	(kN)	(t)	Hod (mm)	Površina (cm ²)	A (mm)	B (mm)	D (mm)	F	J (mm)	L (mm)	Volumen (cc)	Težina (kg)
HK STX 05005	486,0	50	50	70,8	125	175	120	Tr 95 x 4	21,0	92,0	355	11
HK STX 14004	1380,0	140	45	200,9	148	193	205	Tr 160 x 6	38,0	147,5	905	39

Pribor

NY 2100	Termoplastično crevo za veoma veliki pritisak
GKS	Gumena zaštita od preloma
PNY 2100 HN	Pritisna nazuvica, AGN
PHY 2100	Pritisni priključak, NY 2100
SKL HN SP	Navojna spojnica-fiksna polovica
SKL ZUBS SP	Zaštita od prašine za SKL..SP
SKF IN SP	Navojna spojnica-fiksna polovica
SKF ZUBS SP	Zaštita od prašine za SKF..SP