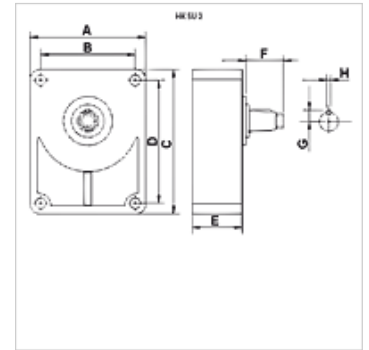


HK SU 2

Spoljašnji ležaj

Osobine

Upotreba za evropsku, standardnu zupčastu pumpu BG2



Opis

Spoljašnji ležajevi se koriste na zupčastim pumpama, koji se npr. pogonjuju klinastim kaišem ili lancem, i time su podložni većim radijalnim opterećenjima.

Za spajanje pumpe i spoljašnjeg ležaja potrebna je odgovarajuća glavčina ploče spojnice. (poručiti odvojeno!)

Za podmazivanje se preporučuje mast prema DIN 51502

Priključak samo za evropske standardne pumpe.

Artikal

Naziv	Za cev-Ø	A (mm)	B (mm)	C (mm)	D (mm)	E (mm)	F (mm)	G (mm)	H (mm)	Glavčina	Osovina	Težina (kg)
HK SU 2 C	BG 2 Evropa standard	88,5	71,4	113	96	49	40,0	9,5	6	HK BF 2T	cilindrična Ø 18	1,40
HK SU 2 D	BG 2 Evropa standard	88,5	71,4	113	96	49	35,5	9,5	3	HK BF 2T	konusna osovina 1:8	1,40
HK SUR 2 C	BG 2 Evropa standard	91,0	71,4	120	96	52	50,0	9,5	6	HK BF 2T Z15	cilindrična Ø 22	1,75
HK SUR 2 D	BG 2 Evropa standard	91,0	71,4	120	96	52	36,0	9,5	6	HK BF 2T Z15	konusna osovina 1:8	1,75

Glavčina = potrebna glavčina ploče spojnice – BG2 / BG3 - evropska standardna pumpa

Pribor

HK BF Coupling hub