

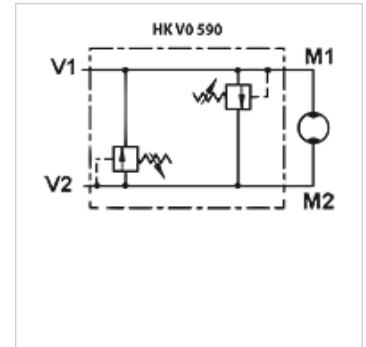
# HK V0 590

Anti šok ventil

**HANSA FLEX**

## Osobine

<b>Verzija</b>	sa mogućnošću direktnog obodnog spajanja Zaptivanje sa O-prstenom
<b>Materijal</b>	Kućište: pocinkovani čelik Unutrašnji delovi od čelika
<b>Radni pritisak</b>	maks. 300 bara
<b>Upotreba</b>	For hydraulic planetary motors



## Napomena

Ovi ventili se moraju podesiti za primenu.

## Napomene u vezi porudžbine

Na raspolaganju kao pribor opruge i ostala područja podešavanja

## Artikal

Naziv	Protok max. (L/min)	Za motor	Priključak	Opseg podešavanja min. (bar)	Opseg podešavanja max. (bar)	Težina (kg)
HK V0 590 0500	60	HK EPM, HK EPRM, HK HM BMP HD, HK HM BMR HD	G 1/2" - IG	40	180	0,80
HK V0 590 0490	60	HK EPMS, HK HM BMS	G 1/2" - IG	40	180	1,50
HK V0 590 0505	100	HK EPMT, HK HM BMT	G 3/4" - IG	40	180	1,85

## Pribor

HK VML	Opruga za anti šok ventil
HK M HK V0590	Komplet zavrtnjeva za anti šok ventil HK V0590