

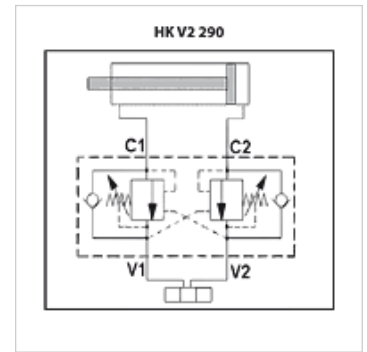
HK V2 290

Povratni ventil sa pojasom za rasterećenje V2290

HANSA FLEX

Osobine

| | |
|-----------------------|---|
| Verzija | sa dvostrukim dejstvom |
| Materijal | Kućište: pocinkovani čelik Unutrašnji delovi od čelika |
| Radni pritisak | maks. 350 bara |



Napomena

Ovi povratni ventili sa pojasom za rasterećenje se moraju podesiti za primenu

Artikal

| Naziv | Navoj | Q max. (L/min) | Odziv na upravljanje | H (mm) | L (mm) | L1 (mm) | L2 (mm) | L3 (mm) | S (mm) | Težina (kg) |
|----------------|--------|-------------------|----------------------|-----------|-----------|------------|------------|------------|-----------|----------------|
| HK V2 290 A600 | G 3/8" | 40 | 1:4 | 60 | 150 | 246 | 50 | 110 | 30 | 1,74 |
| HK V2 290 A800 | G 1/2" | 60 | 1:4 | 60 | 150 | 246 | 50 | 110 | 30 | 1,70 |