

HK V2 575

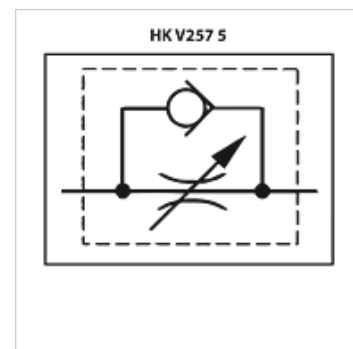
Protivpovratni ventil sa regulatorom

HANSA FLEX

Osobine

Verzija verzija čelika sa preciznim vretenom ventila
suitable for control panel installation

Radni pritisak maks. do 400 bara



Napomena

Ovi ventili se moraju podesiti za primenu.

Opis

Precizna regulacija protoka odn. zatvaranje u jednom smeru protoka, u suprotnom pravcu slobodan protok

Metalno zaptivanje bez curenja, linearni presek otvora

Precizno prigušivanje u velikom opsegu protoka

pritisak otvaranje nepovratnog ventila 0,35 bara

Podešavanje se vrši kao i kod prigušnog ventila

Imbus zavrtnanj u dugmetu za podešavanje služi za blokiranje

Za montažu razvodne table se može isporučiti dodatna protivnavrtka

Artikal

Naziv	Protok max. (L/min)	Pritisak (bar)	A (mm)	B (mm)	C (mm)	D (mm)	Navoj	Težina (kg)
HK V2 575-1/8	8	400	50	64	16	13,5	G 1/8"	0,13
HK V2 575-1/4	14	400	66	78	20	17,0	G 1/4"	0,25
HK V2 575-3/8	38	400	79	93	25	19,5	G 3/8"	0,50
HK V2 575-1/2	50	400	95	107	30	21,0	G 1/2"	0,75
HK V2 575-3/4	80	400	115	132	40	26,5	G 3/4"	1,60
HK V2 575-1	190	320	139	167	50	35,0	G 1"	3,05
HK V2 575-1 1/4	200	320	157	172	55	35,0	G 1.1/4"	3,75
HK V2 575-1 1/2	350	320	190	181	65	35,0	G 1.1/2"	5,76
HK V2 575-2	450	320	228	202	75	44,0	G 2"	10,00

Vrednosti za maks. protok kod $\Delta p=20\text{bar}$

Pribor

HK KM 202 Kontra navrtka