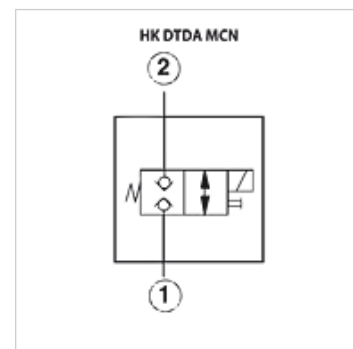


# HK DTDA

## 2/2- račvasti ventil sa magnetnim sedištem DTDA

### Osobine

Verzija	direktnim upravljanjem sa nužnim ručnim korišćenjem
Obim isporuke	bez kalema i utikača
Radni pritisak	maks. 350 bara



### Opis

maks. curenje ulja 0,7cm<sup>3</sup>/min pri 250bar i 32cSt

### Napomene u vezi porudžbine

Molimo da magnetni kalem poručite posebno (vidi pribor)

### Artikal

Naziv	Zapreminski protok min. (L/min)	A (mm)	B (mm)	C (mm)	pripadajuće kućište za uvrtnje	Uvrtni navoj	SW (mm)	Momenat pritezanja (N-m)	Verzija	Težina (kg)
HK DTDA MCN	40,0	89,0	35,0	37,0	HK GAU / HK GAUS / HK GAV	T-13A	22	48,0	zatvoren bez struje, dupla blokada	0,5
HK DTDA MHN	40,0	89,0	35,0	37,0	HK GAU / HK GAUS / HK GAV	T-13A	22	48,0	otvoren bez struje, dupla blokada	0,5

### Pribor

HK SP 770	Kalem za kertridž ventil SUN
HK GEH GA	Kućište ventila za kertridž ventile T-13A
HK GEH GBA	Kućište ventila, međuploča za kertridž ventile T-13A
HK GEH GBY	Kućište ventila, međuploča za kertridž ventile T-13A
HK GEH MBJ	Kućište ventila, međuploča za kertridž ventile T-13A