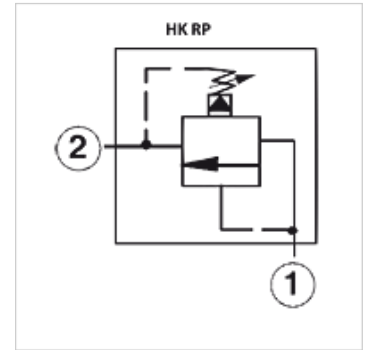


# HK RP

## Ventil za ograničavanje pritiska RP

### Osobine

Verzija	automatski
Radni pritisak	maks. 350 bara



### Napomena

Ovi ventili se moraju podesiti za primenu

### Opis

nur einstellbar, wenn Druck an Anschluss 1 < 50bar

Priključak 2 može izdržati maks. pritisak

Vreme odziva je oko 10 ms

### Artikal

Naziv	Opseg podešavanja min. (bar)	Opseg podešavanja max. (bar)	Qmax (L/min)	A (mm)	B (mm)	pripadajuće kućište za uvrtnje	Uvrtni navoj	SW (mm)	Momenat pritezanja (N-m)	Težina (kg)
HK RP EC LAN	7	210	95	51,0	40,0	HK FAU / HK FAUS	T-10A	22	50,0	0,5
HK RP EC LWN	10	315	95	51,0	40,0	HK FAU / HK FAUS	T-10A	22	50,0	0,5
HK RP GC LAN	7	210	200	54,0	48,0	HK CAV / HK CAVS / HK CAW / HK CAWS	T-3A	28	65,0	0,5
HK RP GC LWN	10	315	200	54,0	48,0	HK CAV / HK CAVS / HK CAW / HK CAWS	T-3A	28	65,0	0,5

### Pribor

HK GEH CA	Kućište ventila za kertridž ventile T-3A
HK GEH FA	Kućište ventila za kertridž ventile T-10A
HK HR SUN	Ručni točkić za kertridž ventile SUN