

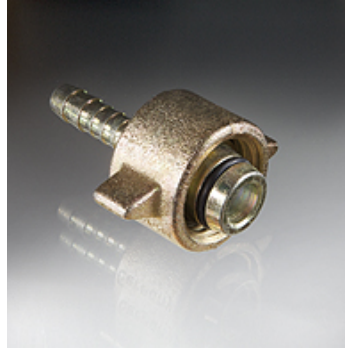
# KT UEM RD

Konusni naglavak sa preklopnom navrtkom

**HANSA FLEX**

## Osobine

<b>Oblast primene</b>	na gradilištu, površinskim kopovima i u rudniku
<b>Priključak 1</b>	Okrugli spoljni navoj navrtke
<b>Priključak 2</b>	Crevni priključak
<b>Norma</b>	DIN 8537 / 20 033
<b>Obim isporuke</b>	Preklopna navrtka i konusni naglavak
<b>Temperatura min.</b>	-40 °C
<b>Temperatura max.</b>	95 °C
<b>Mediji</b>	Komprimovani vazduh, voda
<b>Materijal</b>	čelik Temper liv
<b>Površinska zaštita</b>	galvanska prevlaka



## Napomena

Za povezivanje stezaljkama za crevo DIN 20039 B

Konusni naglavak sa konusom 1:3 u principu sa dodatnim zaptivanjem O-prstenom.

## Artikal

Naziv	za crevo ID (mm)	G1	Ø ID (mm)	Dužina (mm)	b (mm)	Konus	Ø sigurnosni spoj (mm)	Radni pritisak bar
KT UEM RD32-10 MM	10	Rd 32 x 1/8"	7,50	90	65	1:3	21	PN 25
KT UEM RD32-13 MM	13	Rd 32 x 1/8"	10,00	83	65	1:3	22	PN 25
KT UEM RD32-15 MM	15	Rd 32 x 1/8"	12,00	85	65	1:3	26	PN 25
KT UEM RD32-19 MM	19	Rd 32 x 1/8"	15,00	85	65	1:3	33	PN 25
KT UEM RD32-25 MM	25	Rd 32 x 1/8"	16,00	90	65	1:3	38	PN 25
KT UEM RD38-25 MM	25	Rd 38 x 1/8"	19,00	98	76	1:3	38	PN 25
KT UEM RD46-32 MM	32	Rd 46 x 1/6"	25,00	124	86	1:3	50	PN 25
KT UEM RD55-35 MM	35	Rd 55 x 1/6"	30,00	131	95	1:3	55	PN 25
KT UEM RD55-38 MM	38	Rd 55 x 1/6"	31,00	131	95	1:3	55	PN 25
KT UEM RD62-42 MM	42	Rd 62 x 1/6"	35,00	139	105	1:3	63	PN 25
KT UEM RD75-50 MM	50	Rd 75 x 1/6"	45,00	149	137	1:3	77	PN 25
KT UEM RD75-53 MM	53	Rd 75 x 1/6"	45,00	149	137	1:3	77	PN 25
KT UEM RD105-75 MM	75	Rd 105 x 1/4"	67,00	206	158	1:3	110	PN 25

G1 = navoj priključka 1 – Ø ID = prolazni otvor

## Rezervni delovi

**UEM KT RD** Preklopna navrtka za konusne naglavke