

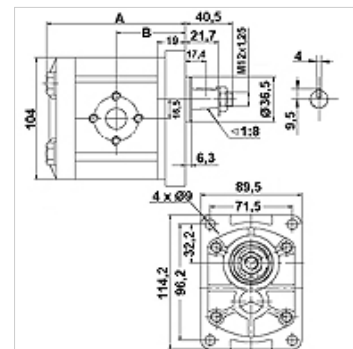
# HK CBTF

Zupčasta pumpa veličine 2 CBTF

**HANSA FLEX**

## Osobine

<b>Verzija</b>	Economy variant Prednja priрубnica i završni poklopac od čeličnog liva
<b>Krug otvora strana pritiska</b>	30 / M6
<b>Krug otvora usisna strana</b>	30 / M6 do 8,00 VFU ccm 40 / M8 od 10,00 VFU ccm
<b>Materijal</b>	Kućište: Aluminijum Prednja priрубnica, završni poklopac: Čelični liv



## Opis

Evropska standardna pumpa – konfiguracija rupica 96,2 x 71,5 – Ø 36,5 – konus 1:8 – priključak priрубnice

## Artikal

Naziv	VFU (cc)	p1 max. (bar)	p2 max. (bar)	p3 max. (bar)	A (mm)	B (mm)	Smer okretanja	Broj obrtaja min. (rpm)	Broj obrtaja max. (rpm)	Težina (kg)
HK CBTF 304 F1Z 0A	4	200	230	250	99	45	desnoobrtan	600	3000	3,3
HK CBTF 304 F1Z LA	4	200	230	250	99	45	levoobrtan	600	3000	3,3
HK CBTF 306 F1Z 0A	6	200	230	250	101	46	desnoobrtan	600	3000	3,4
HK CBTF 306 F1Z LA	6	200	230	250	101	46	levoobrtan	600	3000	3,4
HK CBTF 308 F1Z 0A	8	200	230	250	104	48	desnoobrtan	600	3000	3,5
HK CBTF 308 F1Z LA	8	200	230	250	104	48	levoobrtan	600	3000	3,5
HK CBTF 310 F1Z 0A	10	200	230	250	107	49	desnoobrtan	600	3000	3,6
HK CBTF 310 F1Z LA	10	200	230	250	107	49	levoobrtan	600	3000	3,6
HK CBTF 314 F1Z 0A	14	200	230	250	113	52	desnoobrtan	600	3000	3,8
HK CBTF 314 F1Z LA	14	200	230	250	113	52	levoobrtan	600	3000	3,8
HK CBTF 316 F1Z 0A	16	200	230	250	117	54	desnoobrtan	600	3000	3,9
HK CBTF 316 F1Z LA	16	200	230	250	117	54	levoobrtan	600	3000	3,9
HK CBTF 320 F1Z 0A	20	200	230	250	123	57	desnoobrtan	600	3000	4,0
HK CBTF 320 F1Z LA	20	200	230	250	123	57	levoobrtan	600	3000	4,0
HK CBTF 325 F1Z 0A	25	200	230	250	131	61	desnoobrtan	600	3000	4,0
HK CBTF 325 F1Z LA	25	200	230	250	131	61	levoobrtan	600	3000	4,0

VFU = zapreminski kapacitet po okretaju – p1 = konstantni pritisak – p2 = radni pritisak – p3 = maksimalni pritisak

## Pribor

<b>WDA</b>	Priključak za pumpu, (sa 3 otvora), ugao 90°
<b>WDS</b>	Priključak za pumpu, (sa 3 otvora), ugao 90°
<b>F</b>	Priključak za pumpu, (sa 4 otvora)
<b>FE</b>	Priključak za pumpu, (sa 4 otvora)

## Dodatni elementi

**HK MPK** Tabela za izbor kombinacija motora-pumpe za zupčaste pumpe