

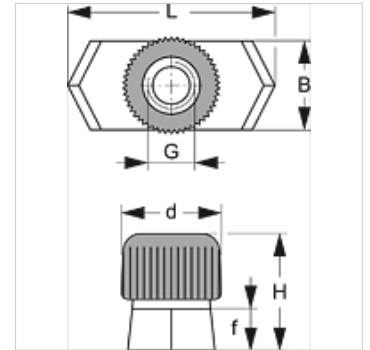
SRS 0 SM

Navrtka za noseću šinu, cevna objumica

HANSA FLEX

Osobine

| | |
|--------------------|----------------------------------|
| Konstrukcija | za obične i duple cevne objumice |
| Serijska | lak |
| Norma | DIN 3015-1 |
| Materijal | čelik i guma |
| Površinska zaštita | galvanska prevlaka |



Opis

za sve veličine objumice lake serije modela i veličine objumica 1 za duple cevi.

Artikal

| Naziv | Veličina objumice | B (mm) | e1 (mm) | f (mm) | G | H (mm) | L (mm) |
|--------|-------------------|-----------|------------|-----------|-----|-----------|-----------|
| SRS SM | 0 - 6 | 10,4 | 12 | 5 | M 6 | 14,5 | 25,4 |

Varijante proizvoda

SRS SM V4 Navrtka za noseću šinu, plemeniti čelik 1.4571

je dodatni element za sledeće proizvode

| | |
|-------|-------------------|
| A 1-6 | Sklop grupe A 1-6 |
| A 0 | Sklop grupe A 0 |