

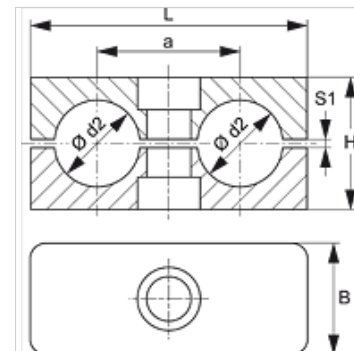
SRS 1-5 D PP

Cevna objumica, duple cevi

HANSA FLEX

Osobine

| | |
|-------------------------------|---------------------------------------|
| Konstrukcija | Dupla cevna objumica |
| Dodatak za vrstu konstrukciju | Unutrašnja strana objumice sa rebrima |
| Norma | DIN 3015-3 |
| Temperatura min. | -30 °C |
| Temperatura max. | 90 °C |
| Materijal | Polipropilen |



Napomena

Za držać creva i kabla preporučuje se upotreba objumice sa glatkom unutrašnjom površinom. Montaža se odvija bez prednaprezanja, pri čemu se visina bloka H smanjuje za zazor S1.

Opis

Rebra na unutrašnjoj površini objumice prigušuju udarce i vibracije i preuzimaju aksijalne sile u cijevi. Zazor između polovica uzrokuje prednaprezanje cijevi.

Napomene u vezi porudžbine

1 komad = 2 polovice objumice

Artikal

| Naziv | Veličina objumice | Cev spolja Ø d2 (mm) | Cev spolja Ø d2 | a (mm) | B (mm) | H (mm) | L (mm) | S1 (mm) |
|----------------|-------------------|----------------------|-----------------|--------|--------|--------|--------|---------|
| SRS 106 D PP | 1 | 6,0 | - | 20 | 30 | 27 | 36 | 1,0 |
| SRS 106.4 D PP | 1 | 6,4 | 1/4" | 20 | 30 | 27 | 36 | 1,0 |
| SRS 108 D PP | 1 | 8,0 | 5/16" | 20 | 30 | 27 | 36 | 1,0 |
| SRS 109.5 D PP | 1 | 9,5 | 3/8" | 20 | 30 | 27 | 36 | 1,0 |
| SRS 110 D PP | 1 | 10,0 | - | 20 | 30 | 27 | 36 | 1,0 |
| SRS 112 D PP | 1 | 12,0 | - | 20 | 30 | 27 | 36 | 1,0 |
| SRS 212.7 D PP | 2 | 12,7 | 1/2" | 29 | 30 | 26 | 53 | 1,2 |
| SRS 213.5 D PP | 2 | 13,5 | - | 29 | 30 | 26 | 53 | 1,2 |
| SRS 214 D PP | 2 | 14,0 | - | 29 | 30 | 26 | 53 | 1,2 |
| SRS 215 D PP | 2 | 15,0 | - | 29 | 30 | 26 | 53 | 1,2 |
| SRS 216 D PP | 2 | 16,0 | 5/8" | 29 | 30 | 26 | 53 | 1,2 |
| SRS 217.2 D PP | 2 | 17,2 | - | 29 | 30 | 26 | 53 | 1,2 |
| SRS 218 D PP | 2 | 18,0 | - | 29 | 30 | 26 | 53 | 1,2 |
| SRS 319 D PP | 3 | 19,0 | 3/4" | 36 | 30 | 37 | 67 | 1,6 |
| SRS 320 D PP | 3 | 20,0 | - | 36 | 30 | 37 | 67 | 1,6 |
| SRS 321.3 D PP | 3 | 21,3 | - | 36 | 30 | 37 | 67 | 1,6 |
| SRS 322 D PP | 3 | 22,0 | - | 36 | 30 | 37 | 67 | 1,6 |
| SRS 325 D PP | 3 | 25,0 | 1" | 36 | 30 | 37 | 67 | 1,6 |
| SRS 426.9 D PP | 4 | 26,9 | - | 45 | 30 | 42 | 82 | 2,0 |
| SRS 428 D PP | 4 | 28,0 | - | 45 | 30 | 42 | 82 | 2,0 |
| SRS 430 D PP | 4 | 30,0 | - | 45 | 30 | 42 | 82 | 2,0 |
| SRS 532 D PP | 5 | 32,0 | 1.1/4" | 56 | 30 | 54 | 106 | 2,0 |
| SRS 533.7 D PP | 5 | 33,7 | - | 56 | 30 | 54 | 106 | 2,0 |
| SRS 535 D PP | 5 | 35,0 | - | 56 | 30 | 54 | 106 | 2,0 |
| SRS 538 D PP | 5 | 38,0 | 1.1/2" | 56 | 30 | 54 | 106 | 2,0 |
| SRS 542 D PP | 5 | 42,0 | - | 56 | 30 | 54 | 106 | 2,0 |

Varijante proizvoda

| | |
|----------------|---|
| SRS 1-5 D PP G | Cevna objumica, duple cevi, Glatka unutrašnja strana objumice |
| SRS 1-5 D PA | Cevna objumica, duple cevi, Unutrašnja strana objumice sa rebrima |
| SRS 1-5 D VG | Cevna objumica, duple cevi, Glatka unutrašnja strana objumice |

je dodatni element za sledeće proizvode

| | |
|-----|----------------------------|
| B A | Sklop grupe B konstrukcija |
|-----|----------------------------|



Uprkos pažljivom proveravanju, ne možemo isključiti greške i ne preuzimamo nikakvu garanciju za navedene podatke.

26.04.2026

HANSA-FLEX AG

www.hansa-flex.com

1

