

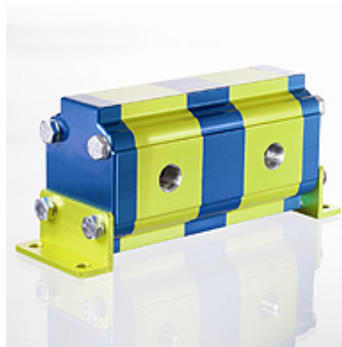
HK 92RD 02 BG2

Zupčasti delitelj količine veličine 2 92RD 2-struki

HANSA FLEX

Osobine

Verzija	bez ventila za korekciju faktora snage interno odvođenje ulja koje curi
Rotational speed range	1200 - 2500 o/min
Pressure difference	maks. 30 bara (između sekcija)
Preporučeni broj obrtaja	1800 - 2000 o/min



Napomena

Pre puštanja u rad u postrojenju potrebno je sprovesti uhodavanje zupčastog delitelja količine bez opterećenja.

Opis

Ovi delioci količine služe za napajanje četiri nezavisnih hidrauličnih kola sa samo jednom pumpom

Greška prilikom deljenja oko 3 %

Ovi delioci količine služe za napajanje dva nezavisnih hidrauličnih kola sa samo jednom pumpom

Konstrukcija zupčastog delitelja količine: $q_i = Q/z * 1000/n$

q_i = usisni volumen/sekcija [cm³]; Q = ulazni volumen protoka ukupno [l/min]; z = broj sekcija; n = broj obrtaja [U/min]

Artikal

Naziv	Ulazni volumen (cc)	p1 max. (bar)	p2 max. (bar)	Protok po elementu min. (L/min)	Protok po elementu max. (L/min)	Protok po elementu (L/min)	A (mm)	Li (mm)	Težina (kg)
HK 92RD 02 41	4,00	210	260	4,80	10,00	7,60	47	218	4,8
HK 92RD 02 43	6,00	210	260	7,20	15,00	10,80	50	224	5,0
HK 92RD 02 45	9,00	210	260	10,80	22,50	15,10	54	232	5,3
HK 92RD 02 47	11,00	210	260	13,20	27,50	19,40	58	240	5,5
HK 92RD 02 49	14,00	200	230	16,80	35,00	25,90	64	252	5,7

p1: maks. radni pritisak – p2: maks. vršni pritisak